

# Gelderse Klimaataanpak



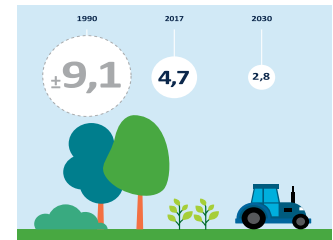
**Maart 2022**  
**Reindert Augustijn**

≡ provincie  
**Gelderland**

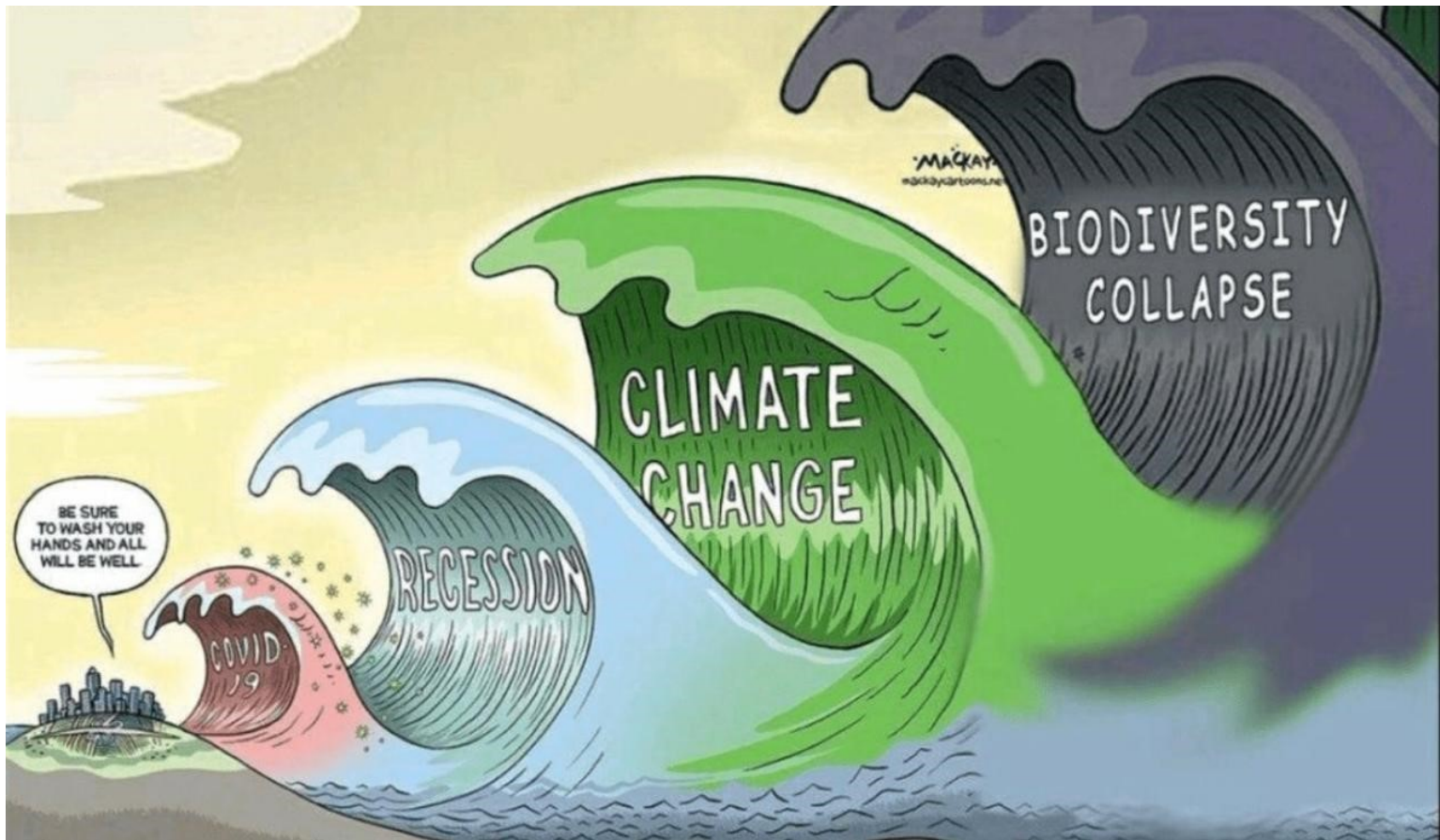
# Regie Gelders Klimaatplan

Taken:

- Gelders Klimaatplan programmeren en regisseren.
- Uitgangspunt: het nationaal Klimaatakkoord wel al naar - 55% CO<sub>2</sub>-eq
- Afspraken maken binnen en buiten de provinciale organisatie ook met maatschappelijke middenveld en opzetten publiekscampagne
- Modelleren, monitoring en herijking van het Klimaatplan
- Gelders Klimaatplan bijzonder vanwege:
  - a) de data (cijfers)
  - b) onderscheid tussen IN provincie en ALS provincie
  - c) dialoog met de maatschappij (Burgerpanel) en samenwerking



# Klimaatmitigatie: belangrijke ambitie van Gelderland



# Insteek Beleidsprogramma Klimaat

- Ambitie reductie broeikasgasuitstoot met 55% t.o.v. 1990
- We maken gebruik van alle provinciale instrumenten
- Criteria en contouren voor klimaatmaatregelen zijn vastgesteld
- **Anders: we programmeren integraal**



# Insteek Gelders Klimaatplan 1/2

- Basis is het Beleidsprogramma Klimaat
- Houden aan het nationaal Klimaatakkoord is uitgangspunt
- **Anders:** aangegeven wat we ALS provincie gaan doen en wat IN provincie moet gebeuren.
- **Anders:** onderbouwd met veel data

Maatregel	Minimaal totaal benodigd IN HEEL Gelderland	Indicatie broeikasgas- reductie Mton CO <sub>2</sub> -eq /jaar	Bijdrage ALS Provincie	Rol	Geschatte bijdrage uit klimaatbudget in mln €
Goederentransport verduurzamen	Vrachtverkeer 20% elektrisch en 10% waterstof. Voldoende laad- en vullocaties Integrale logistieke efficiëntie	0,4 – 0,6	Laadinfrastructuur uitbreiden. Bundelen van stromen, rittenbesparing en Clean Energy Hubs voor wegtransport en binnenvaart. Subsidiereregelingen voor elektrische bestelauto's, duurzame vrachtwagens en vrachtfietsen opzetten.	Co- financier Aanjager	6 – 15

# Insteek Gelders Klimaatplan 2/2

- Plan is in 2021 en wordt daarna om de twee jaar herijkt.
- Exacte plannen komen in begroting
- Verbeteren van monitoring en modellering
- *Anders*: met inwoners in dialoog klimaatplan herijken en meer samenwerking met maatschappelijke initiatieven



Burgerberaad





# 1. ANDERS WONEN

WONEN ZONDER ENERGIEREKENING

3,0 Mton CO<sub>2</sub> reductie t.o.v. 2017

# Gebouwde Omgeving



- Het verduurzamen bestaande woningen, woningbouw en maatschappelijk vastgoed.
- Het uitrollen van het programma ‘Wijken van der Toekomst’.
- Het werken aan de organisatie van de warmtevoorziening en de uitrol van warmtenetten. Gelders WarmteInfra Bedrijf

***(Mogelijke) keuzes Rijk om in lijn te komen met Green Deal:***

- ***Meer normeringen bestaande bouw en nieuwbouw***
- ***Gas meer belasten***
- ***Woonlasten neutraal of betaalbaar houden/maken***





## 2. ANDERS VAN A NAAR B

SCHONER, STILLER EN MET MINDER ENERGIE

# Mobiliteit



- De ondersteuning van de transitie naar elektrische/waterstof voertuigen en de laadinfrastructuur die daarvoor nodig is.
- Stimuleren van fiets- en loopprojecten en van overstaplocaties (hubs) en verbeteringen OV.
- Ondersteunen van duurzame bereikbaarheid (door bijvoorbeeld ruimtelijke planning en duurzame inkoop en aanbestedingen).

## *(Mogelijke) keuzes Rijk om in lijn te komen met Green Deal:*

- *Financieel stimuleren van zero-emissie voertuigen*
- *Betalen naar gebruik van (vracht)auto's*
- *Meer investeringen in fietsinfrastructuur*



Dutch Weedburger  
[www.dutchweedburger.com](http://www.dutchweedburger.com)



### 3. ANDERS ETEN

EEN MEER PLANTAARDIGE,  
REGIONALE EN SEIZOENSGEBONDEN  
KEUKEN

## ANDERS VERBOUWEN

1,9 Mton CO<sub>2eq</sub> reductie t.o.v. 2017

# Landbouw en landgebruik



- het ondersteunen van de agrarische sector bij transitie naar kringlandbouw (zoals agroforestry);
- het stimuleren van mest- en eiwittransitie;
- het ondersteunen van aanleg en regeneratie bossen en de duurzame verbetering van bodems.

*(Mogelijke) keuzes Rijk om in lijn te komen met Green Deal:*

- *Volume maatregelen veeteelt (hopelijk)*
- *Koppeling met stikstofmaatregelen*
- *Beprijzen gas voor glastuinbouw*



## 4. ANDERS PRODUCEREN

NAAR EEN CIRCULAIRE, BIO-BASED  
INDUSTRIE OP DUURZAME ENERGIE

1,8 Mton CO<sub>2</sub>-eq reductie t.o.v. 2017

# Industrie en Bedrijven:



- het verduurzamen van productieprocessen (zware industrie), bedrijven en bedrijventerreinen o.a. 6<sup>de</sup> Cluster;
- het stimuleren van bio-based en circulaire productie en 'korte ketens';
- Het ondersteunen van kennisdeling, relevante pilots (zoals waterstof, aquathermie en geothermie toepassingen) en CO<sub>2</sub>-gebruik CCU en - opslag CCS.

***(Mogelijke) keuzes Rijk om in lijn te komen met Green Deal:***

- ***(extra) CO<sub>2</sub> heffing nationaal of alleen Europees***
- ***Mate van subsidiëring innovaties en maatregelen***



## 5. ANDERS ENERGIE OPWEKKEN

VEEL ZON EN WIND

2,0 Mton CO<sub>2</sub> reductie elders

# Elektriciteit (opwek)



- Het continueren langjarige samenwerking en realisatie van RES'en en van integrale gebiedsuitwerkingen
- Het ondersteunen van grootschalige wind- en zonneparken (afstandsnorm snel bepalen)
- Aanpassen en uitbouwen Gelderse EnergieInfra Structuur
- Het stimuleren van private opwek

***(Mogelijke) keuzes Rijk om in lijn te komen met Green Deal:***

- ***Meer invloed op fysieke ruimte***
- ***Restricties op of veranderingen in omgaan met bijvoorbeeld CCS, kernenergie en/of biomassa***
- ***Ondersteunen aanpassing energie-infrastructuur***





# Input van Statenleden

- Meer aandacht voor energiebesparing
  - Blijvende aandacht voor innovaties
  - Accent op efficiënte energie-infrastructuur
  - Stem nog meer af met stikstofmaatregelen
- 
- Gebruik Vergunnings-, Toezicht- en Handhavingstaken meer
  - Evalueer het gebruik van de klimaatparagraaf in GS brieven en kom met een verbetervoorstel
- 
- Kom met een klimaat-publiekscampagne
  - Geef aan welk mandaat een burgerforum krijgt
  - Oog voor kwetsbare huishoudens bij de klimaatmaatregelen



# Modellerings met ETM+aanvulling

## CO<sub>2</sub>-voetafdruk van Gelderland

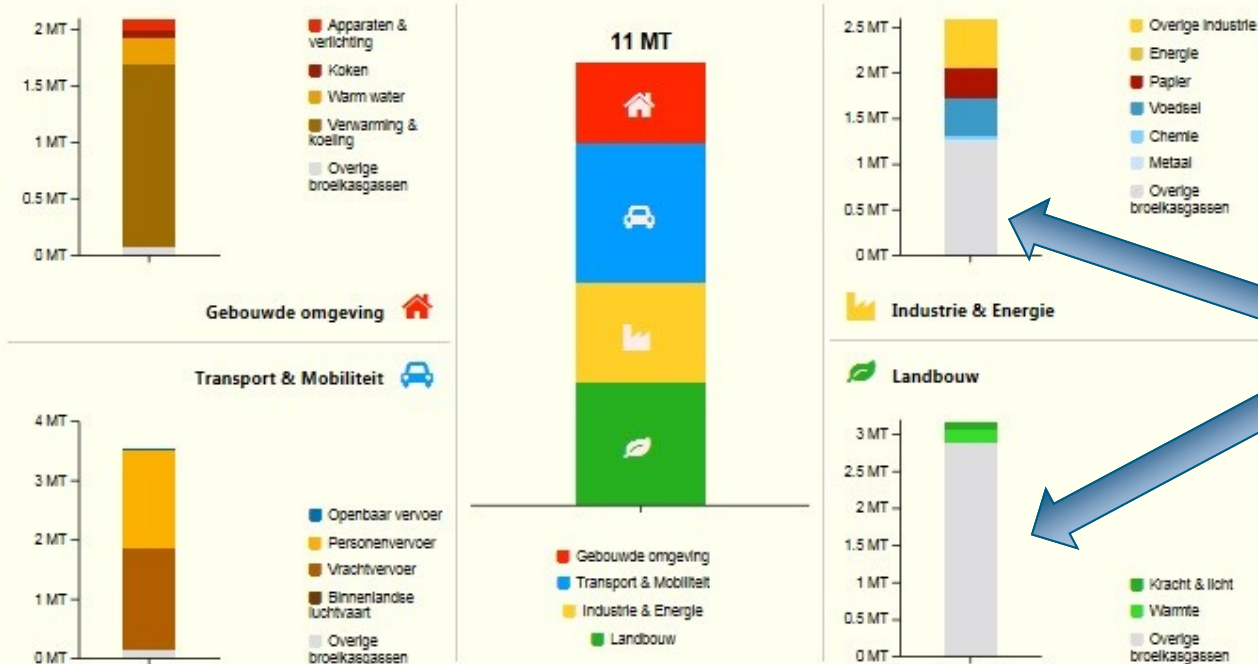
2018

2030

In dit overzicht vind je alle directe uitstoot van broeikasgassen van dit gebied.

Jaar: 2030 | Inwoners: 2.100.000 | Totaal jaarlijks energiegebruik: 155,58 PJ | Hernieuwbare energie: 37,55 %

### CO<sub>2</sub>-uitstoot van energiegebruik en overige broeikasgassen



Drawdown  
modellerings

\* Energiegebruik wordt uitgedrukt in Joule (J), CO<sub>2</sub>-uitstoot wordt uitgedrukt in ton (T). Een kilo (k) is 10<sup>3</sup>, mega (M) 10<sup>6</sup>, giga (G) 10<sup>9</sup>, tera (T) 10<sup>12</sup>, peta (P) 10<sup>15</sup> en exa (E) 10<sup>18</sup>.

\*\* Verberg andere non-energetische broeikasgassen uit 2018. De non-energetische emissies zijn niet aan te passen in het ETM. Je kunt kiezen of je ze in dit overzicht meeneemt.

Gemaakt met energietransitiemodel.nl

# Eerste resultaten

- Industrie (mogelijk iets meer reductie haalbaar)
- Mobiliteit (mogelijk iets meer reductie haalbaar)
- Gebouwde omgeving (moeilijk te bepalen)
- Landbouw en landgebruik (natuurlijke afvang telt niet mee)
  
- Elektriciteit (zit in energie-mix)
  
- Verwachte reductie in 2030 ongeveer 51% CO<sub>2</sub>-eq

# Actueel



Aanpassingen in het Klimaatplan:

- Domein Energie (RES'en (6TWh) en **GEIS**)
- Hoofdstuk 'Participatie, samenwerken en draagvlak'
- Geschatte impact van de klimaatmaatregelen (bijlage 1)

Statenbrief over:

- **Afstemming met stikstofmaatregelen**
- Gebruik Vergunnings-, Toezicht- en Handhavingstaken
- Klimaatparagraaf en voorstel 'nieuw' gebruik hiervan

Voor andere teams :

- Toezeggingen Klimaatakkoord en GEIS hebben veel impact
- We spelen daarop in onder andere in **ruimtelijke plannen**
- Actiever **grondbeleid** wordt aan gewerkt met grondbak

# **GEBIEDSGERICHT WERKEN IN EEN REGIO EN EEN GEBIED**

**Februari 2022**

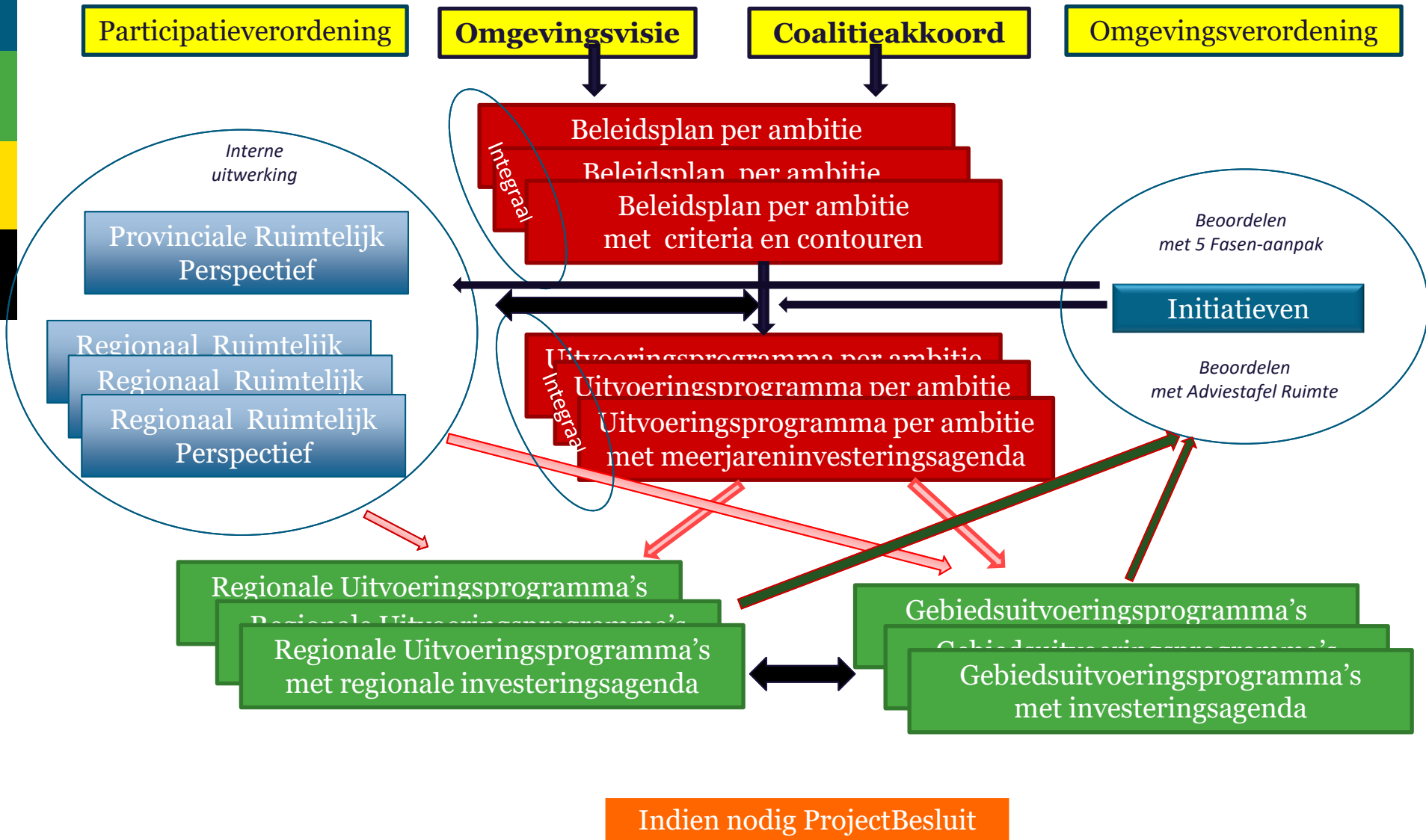


# Waar welke rol in de procesregie?

- Landsdeel (**Omgevingsagenda aanpak**)
  - Nationale ambities leidend,
  - Provincies Opsteller, Rijk Regisseur en meespelend Scheidsrechter
- Provincie (**Ruimtelijk Perspectief aanpak**)
  - (Integrale) provinciale ambities leidend
  - Provincie Regisseur en Autoriteit
- Regio (Regionale Programma's) (**Verstedelijkingsstrategie/NPLG-plus aanpak**)
  - (Integrale) provinciale en gemeentelijke ambities leidend
  - Gemeenten Opstellers, Provincie Regisseur en meespelend Scheidsrechter
- Gebied (Gebiedsprogramma's) (**UFO/GMS aanpak**)
  - Een sectorale ambitie vaak leidend
  - Gemeenten Opsteller en Autoriteit, Provincie Ondersteuner en escalatieniveau



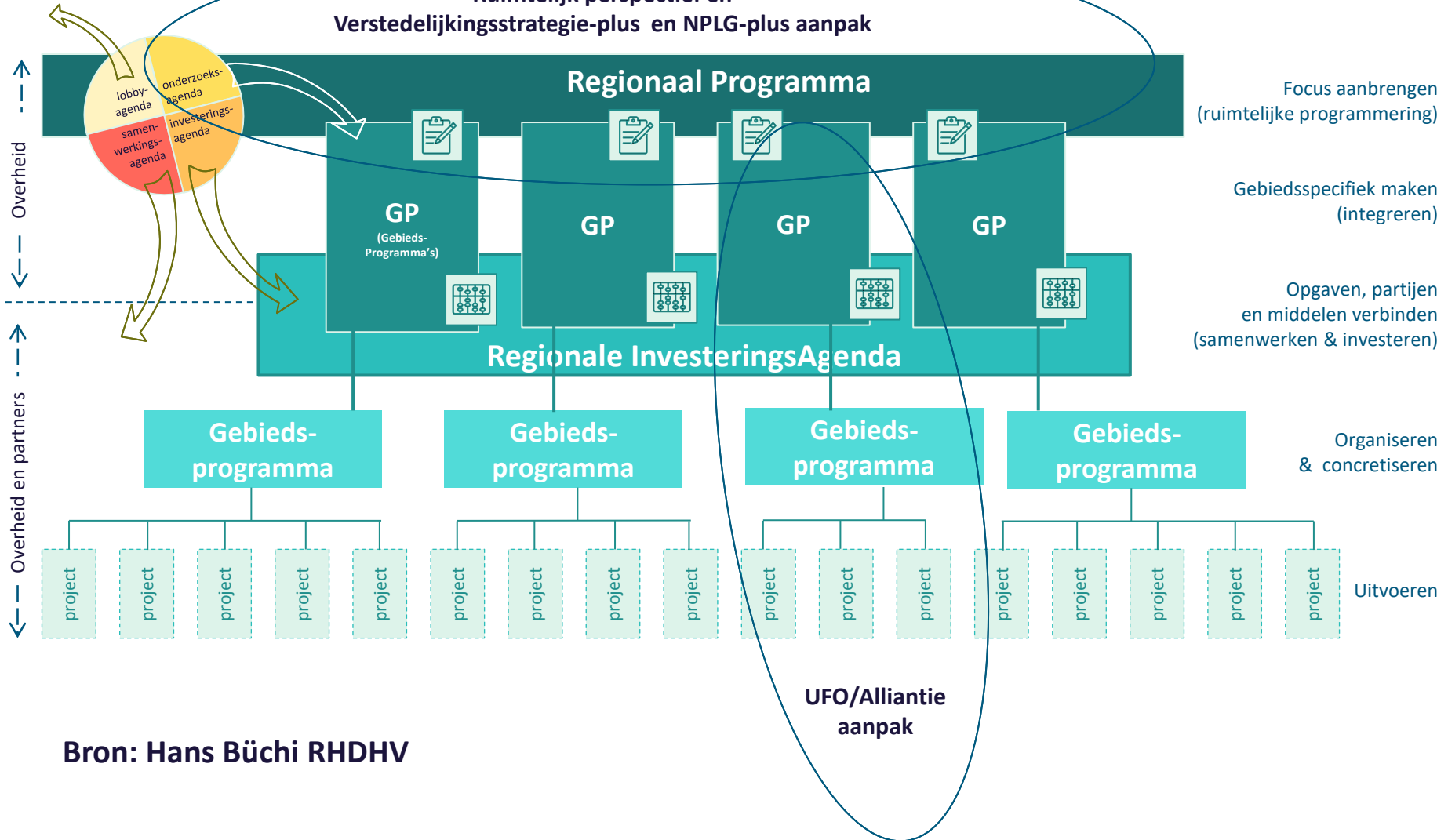
# Samenhang met omgevingsgericht werken





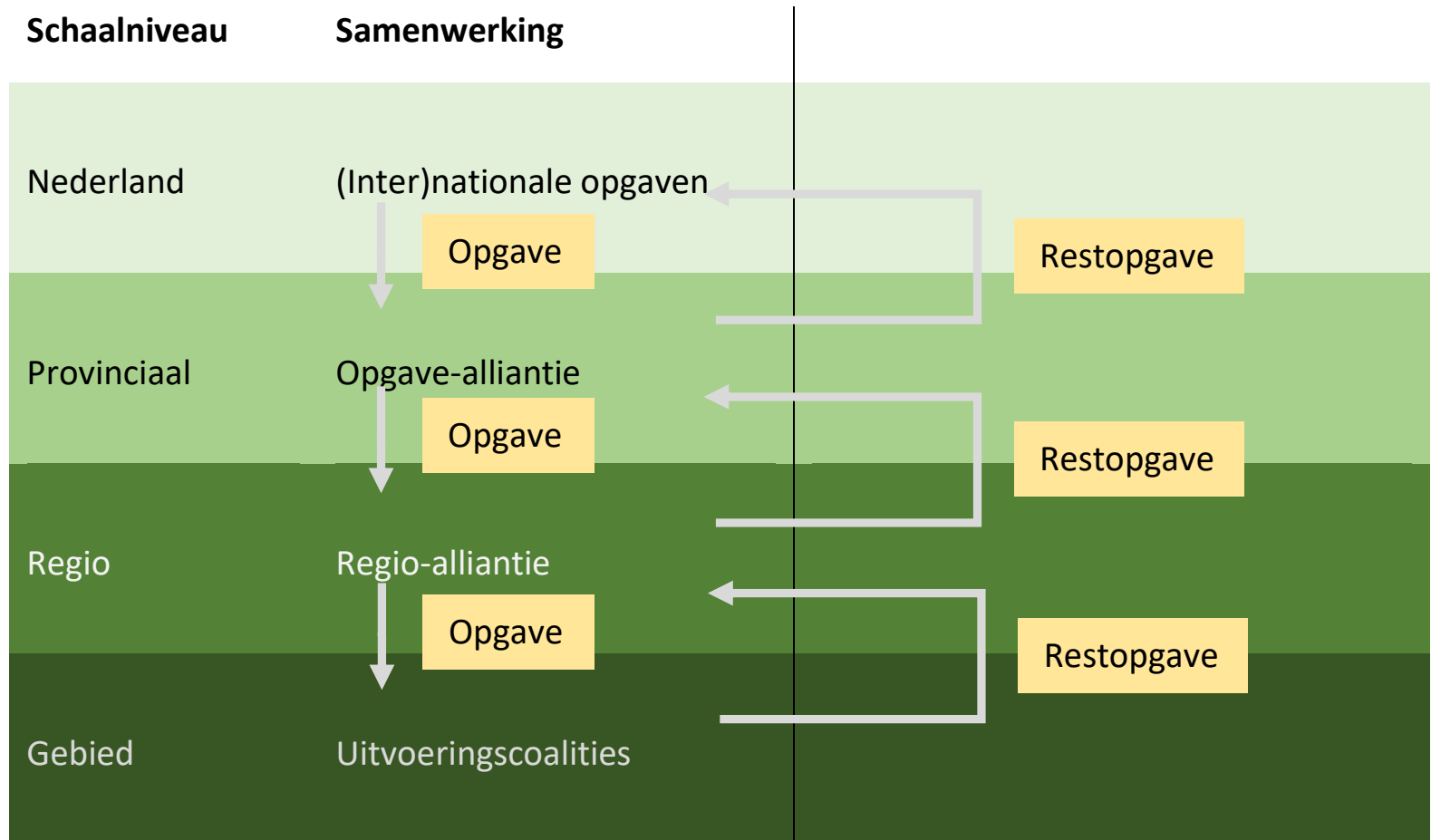
# Afstemming Regionaal Programma en Gebiedsprogramma's

Ruimtelijk perspectief en  
Verstedelijkingsstrategie-plus en NPLG-plus aanpak

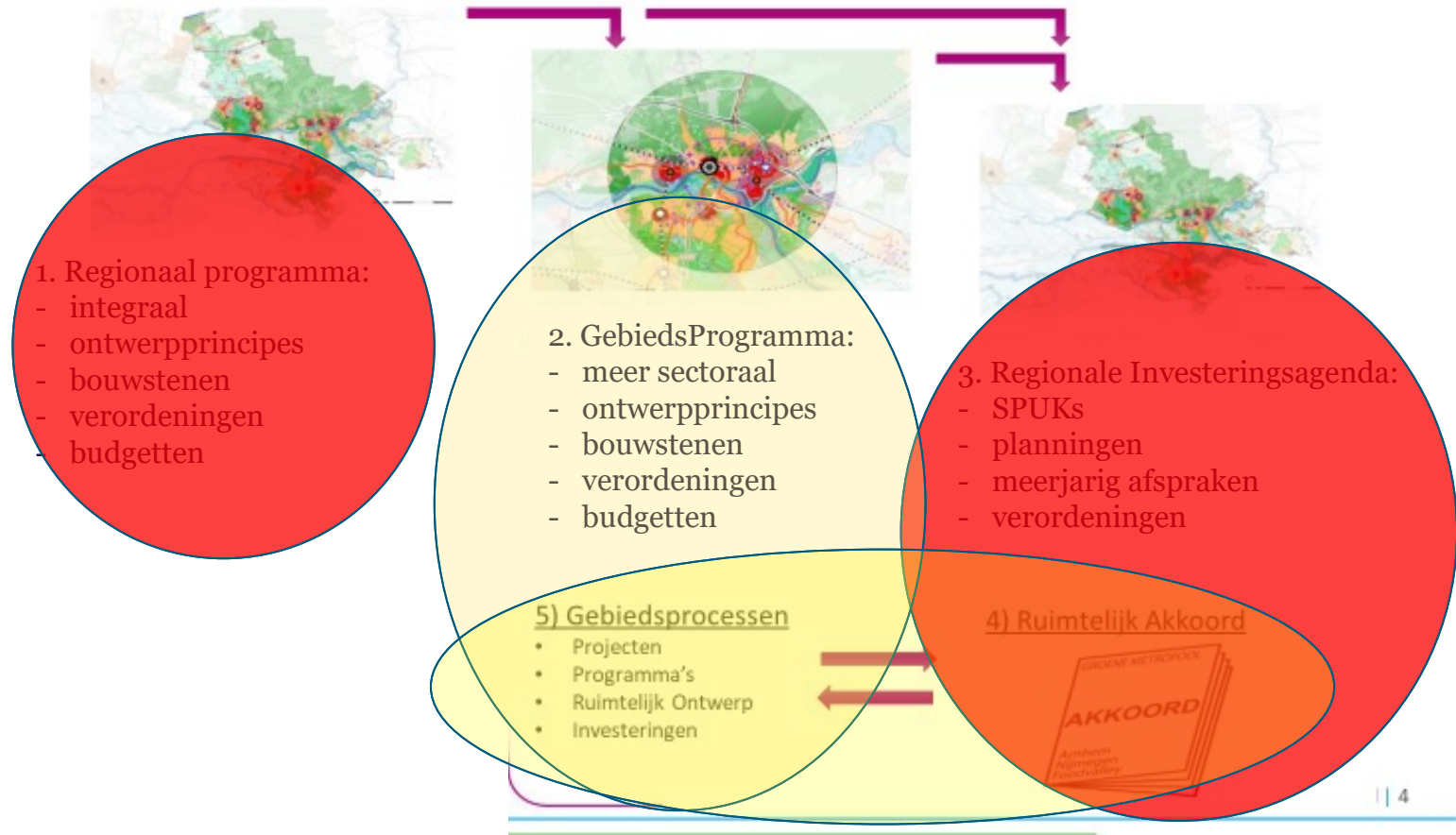


Bron: Hans Büchi RHDHV

# Opgaven verdelen naar gebieden en schaalniveaus



# Mogelijke integrale aanpak voor regionaal programma



# Ontwerpprincipes voor regionaal programma

## Leefomgeving: meer landschap!

- Groene ecologische buffers, uitloopgebieden;
- Natuurinclusief, klimaatadaptief verstedelijken;
- Voldoende toegankelijk groen op nabije afstand van (nieuwe) woningen;
- Stikstofinclusieve planvorming: vraagstuk in de regio oplossen en waar nodig faseren.

## Mobiliteit: slim en schoon

- Laagdrempelige en efficiënte OV-verbindingen, voor woonlocaties en economische clusters;
- Nieuwe woningen zoveel mogelijk bij (H)OV-verbindingen en/of (snel)fietspaden;
- Locaties alleen benoemen voor economie en wonen met een (voorzien) mobiliteitsoplossing.



## Economie: het werk van de toekomst

- Agglomeratiekracht door het creëren van stedelijke dichtheid met polycentrische kernen, aantrekkelijke groene leefomgeving en excellente OV-bereikbaarheid;
- Duurzaam en innovatief omgaan met de ruimtevraag voor bedrijven en de energietransitie

## Wonen: meer vitale stad en meer vitale kernen

- Compacte, dynamische woonmilieus met een combinatie van wonen, werken, voorzieningen;
- Inzet op variatie en complementariteit: nieuwe plannen als aanvulling op bestaande voorraad;
- Inzet op circulaire leefomgeving: stimulans voor verduurzamen van bestaande wijken.



## Energietransitie: naar 0 emissies

- Voldoende (grootschalige) opwek waarbij normen qua natuur en omgeving belangrijk zijn;
- Robuuste energie-infrastructuur afgestemd met industrie en gebouwde omgeving

## Landbouwtransitie: toekomstbestendig

- Voldoende zekerheid en verdienvermogen voor boeren
- Inzet op natuurinclusieve kringlooplandbouw



# Aanpak Gebiedsprogramma



Wat is gebieds-ontwikkeling

Kenmerken gebieds-ontwikkeling

Wanneer doet de provincie mee?

Waarom een aanpak voor gebiedsontwikkeling?

Toepasbaarheid Aanpak Gebiedsontwikkeling

Aanpak

Synergie

Iconen Gelderse gebiedsontwikkeling

# Gebiedsgericht werken en kringlooplandbouw



Bron: team Agrifood

# Uitvoering op agrarisch bedrijf



Bron: team Agrifood

# Bedankt!.... en op naar:

- meer werken als één overheid
- nog meer uniformiteit in werkwijzen (zoals bij modellering)
- veel meer samenwerking met maatschappelijke initiatieven
- een Kennisplatform Klimaat (KpK)
- MER 'windturbines' snel opleveren (o.a. voor afstandsnormen)
- versnelling in beleids- en planvorming en programmering
- met samenleving sneller tot gebiedsuitwerkingen komen

