

Bijlage 1. Definities van voedingsmiddelengroepen en bijbehorende NEVO-codes.

Tabel B1a. Definities van de voedingsmiddelengroepen. Voor de bijbehorende NEVO-codes zie Tabel B1b.

Voedingsmiddelengroep	Definitie	Uitzonderingen*
Brood(vervangers) en ontbijtgranen		
1.5.1.1.1 Brood	Alle broodsoorten (groot en klein brood). Ook niet-dagelijkse broodsoorten mits ze geen toegevoegde zoute of zoete ingrediënten bevatten (valt onder luxe brood).	
1.5.1.1.2 Brood- luxe- naturel en zoet	Brood met zoete toevoegingen.	
1.5.1.1.3 Brood- luxe- hartig	Brood met hartige toevoegingen.	
1.5.1.2 Broodvervangers	Graanproducten die normaalgesproken met beleg worden gegeten.	
1.5.1.3 Bodems	Droge bodems.	
1.5.2 Ontbijtgranen	Graanproducten die primair bedoeld en gepositioneerd zijn om in combinatie met melk of yoghurt bij het ontbijt gegeten te worden.	
Kaas		
1.6.2.1 Halfharde en harde kaas	Alle soorten harde en halfharde kaas.	Goudse 48+ kaas.
NIEUW 1.6.2.2 Goudse kaas 48+ Zachte kaas	Alle soorten Goudse kaas 48+ Alle soorten zachte kaas.	
NIEUW 1.6.2.2 Smeerkaas	Smeerkazen, met of zonder smaaktoevoegingen en exclusief smeltzouten.	
NIEUW 1.6.2.2 Smeltkaas	Smeltkazen, met of zonder smaaktoevoegingen en inclusief smeltzouten.	
Vis		
	Vissticks, visburgers	
	Lekkerbekje, kibbeling	
	Zalm in bladerdeeg	
	Vis gerookt	
	Vis overig	Garnalen, gamba's, zalm, zeevruchten, tonijnstukken, haring, sardines, ansjovis, inktvisringen, surimi.

Voedingsmiddelengroep	Definitie	Uitzonderingen*
Smeer- en bereidingsvetten		
Smeersels voor op brood	Alle boter(producten), margarine(producten), halvarine(producten).	
Bereidingsvetten (excl. olie)	Bak- en braadvetten, waaronder ook frituurvet.	
Banket en zoetwaren		
2.4.2.1.1 Cakes		
2.4.2.1.2 Biscuit	Alle biscuits en Sultana-achtige fruitbiscuits.	Taart van biscuitdeeg valt in de groep Taart en gebak (2.4.2.1.6) door de toevoegingen van room, crème etc.
2.4.2.1.3 Ontbijtkoek		
2.4.2.1.4 Graan-, muesli-, fruit- en energierepen	Mueslirepen, graanrepen, granen/koek bevattende "fruitrepen" en energierepen.	
2.4.2.1.5 Koek, zanddeeg	Koeksoorten met deeg op basis van zanddeeg met boter of margarine.	
2.4.2.1.6 Taart en gebak	Vlaaien, taarten en gebak. Ook bladerdeegproducten zoals amandelbroodjes en appelflappen.	
2.4.2.1.7 Wafel	Alle soorten wafels.	
2.4.2.1.8 Koek overige	Alle soorten koek(jes) die niet in een van de andere groepen kunnen worden ingedeeld.	
2.4.2.2.1 Chocolade	Chocoladeproducten.	
2.4.2.2.2 Snoep		Voor het opstellen van de criteria zijn producten met alleen zoetstof (en geen suiker) uitgesloten.
2.4.2.2.3 IJs		
2.4.2.2.4 Zoete sauzen	Alle smaken dessertsauzen.	
Frisdranken#		
Frisdranken en bereide siropen (gezoet)	Gezoete frisdranken, zowel met als zonder vruchtensap (vitamines kunnen zijn toegevoegd, meestal met koolzuur), sportdranken, energiedranken en bereide siropen.	Exclusief vruchtennectaren.
Onbereide siropen (gezoet)	Alle soorten in onverdunde vorm zoals verkocht. Siropen kunnen zowel suiker, andere zoetmiddelen en/of zoetstoffen bevatten.	Voor het opstellen van de criteria zijn producten met alleen zoetstof (en geen suiker) uitgesloten.

Voedingsmiddelengroep	Definitie	Uitzonderingen*
Broodbeleg		
2.6.1	Broodbeleg salade	Alle soorten salades die primair bedoeld zijn voor het beleggen van brood/toast.
2.6.2	Broodbeleg chocolade	Alle soorten producten met chocolade die primair bedoeld zijn voor het beleggen van brood/toast, uitgezonderd kaas en vleeswaren.
2.6.3	Broodbeleg noten	Alle soorten producten met noten die primair bedoeld zijn voor het beleggen van brood/toast, uitgezonderd kaas en vleeswaren. 100% pindakaas.
2.6.4	Broodbeleg zoet	Alle soorten zoete producten die primair bedoeld zijn voor het beleggen van brood/toast, uitgezonderd kaas en vleeswaren.
2.6.5	Broodbeleg hartig overige	Alle soorten hartig beleg voor op brood en toast dat niet onder bovenstaande groepen valt. Marmite.
Maaltijden		
3.1.1	<i>Kant-en-klarmaaltijden</i>	
	Aardappelen, groente en vlees (incl. stampot)	(Diepvries)maaltijden met aardappelen, vlees en groente.
	Gevulde wraps, tortilla's	Maaltijden bestaande uit wraps, tortilla's.
	Hartige taart, quiche, ovenschotel	Maaltijden zoals hartige taart, quiche en ovenschotels.
	Pastagerechten	Lasagne en andere Italiaanse pastamaaltijden, ook diepvries.
	Nasi- en bamigerechten	Nasi, bami en Oosterse gerechten met meerdere componenten zoals rijst met babi pangang etc. Ook diepvries.
	Maaltijd met bonen	Maaltijden met bonen.
	<i>Andere samengestelde gerechten</i>	
3.1.2	Pizza's	Alle soorten kant- en klare pizza's.
3.2	Gemengde salades met toevoegingen	Maaltijdsalades, huzarensalade, groentesalades met toevoegingen zoals dressing, croutons, etc. Geen broodbelegsalade, zoals eisalade, selleriesalade.
3.3	Brood met beleg	Broodjes/brood belegd met vlees, vis, kaas, ei.

* = producten die geen onderdeel uitmaken van voedingsmiddelengroep; # = producten zijn gedeclareerd per 100 ml of per 100 g.

Tabel B1b. Voedingsmiddelengroepen en bijhorende NEVO-codes. Indeling en aantallen per voedingsmiddelen in de startsituatie; uitbijters en producten met van nature aanwezige natrium en mono- en disachariden zijn hierbij nog niet uit de dataset verwijderd, en daarom nog aanwezig in de tabel.

HFM-groep	Voedingsmiddelengroep	NEVO	Groepsnaam	Aantal	VC	Groepsnaam	Aantal
1.5.1.1.1	Brood*	230	Broodje wit zacht	327	11857	Sesamring (simit)	9
		2797	Broodje tarwe- zacht	169		<i>Sandwichbrood</i>	1
		2351	Brood wit- gem van melk- en waterwit	302			
		236	Brood tarwe-	492			
		246	Brood volkoren- gem v fijn en grof	267			
		2785	Brood mais-	45			
		2795	Broodje wit hard	175			
		2277	Brood blue band goede start witbrood	11			
		2798	Broodje volkoren- zacht	32			
		2796	Broodje tarwe- hard	130			
		2793	Brood stok- wit	89			
		2789	Brood wit- ciabatta ongevuld	39			
		1361	Brood wit- turks	21			
		2788	Brood zuurdesem- volkoren	66			
		2790	Broodje wit pita	44			
		2794	Brood stok- bruin	54			
		565	Brood geroosterd toast	42			
		3007	Brood met verlaagd koolhydraatgehalte	5			
		3056	Brood tarwe- natriumarm	3			
		1395	Brood rogge- gem	42			
1.5.1.1.2	Brood luxe- naturel en zoet*	2789	Brood wit- ciabatta ongevuld	3		<i>Pepernotenbrood</i>	1
		2813	Brood rozijnen-krenten gem	169	13953	Kwarkbol	7
		2876	Brood brioche	25	13853	Croissant met jam	6
		2817	Stol m spijs gem m en z noten	116			
		2353	Brood muesli- obv meel/volkorenmeel	32			
		2355	Brood suiker- wit	21			
		2818	Croissant gem	69			
		2400	Croissant chocolade-	31			

HFM-groep	Voedingsmiddelengroep	NEVO	Groepsnaam	Aantal	VC	Groepsnaam	Aantal
		2812	Brood krenten/rozijnen m spijs	20			
			<i>Valentijnbroodje, kruid/bloedbroodje, notentriangel</i>	8			
1.5.1.1.3	Brood luxe- hartig*	2796	Broodje tarwe- hard	1	13854	Brood met kruiden/olijven	32
		2789	Brood wit- ciabatta ongevuld	7	13479	Focaccia	21
		2788	Brood zuurdesem- volkoren	2	11763	Focaccia met tomaten tapenade	39
		2356	Brood stok- kaas-uien	31	11734	Stokbrood met kruidenboter	16
		2830	Croissant met kaas	13			
		2551	Croissant m ham en kaas	12			
			<i>Kaas-maisbroodje, broodje met olijven</i>	2			
1.5.1.2	Broodvervangers*	565	Brood geroosterd toast	1	13508	Meergranenwafel	31
		2528	Croutons	56			
		227	Beschuit	109			
		229	Knackebrod gem	90			
		1312	Cracottes naturel	20			
		238	Cracker matzes	128			
		2938	Toast melba overige soorten	158			
		2369	Soepstengel	63			
		3325	Wafel rijst- naturel zonder zout	47			
		228	Cracker cream-	17			
		2360	Wafel rijst- met caramel	44			
		2653	Wafel rijst- gekruid	25			
		2273	Cracker vezelrijk glutenvrij glutafin	40			
		1802	Knackebrod sandwich wasa	12			
			<i>Mediterraans flat bread</i>	5			
1.5.1.3	Bodems*	2578	Pannenkoek bereid m zonnebloemolie	48	13479	Focaccia	2
		1914	Brooddeeg (bodem voor pizza/hartige taart)	39	14057	Loempiavellen	5
		899	Pasteibakje z roomboter	30	10205	Poffertjes	20
		2359	Wrap/tortilla	65	10103	Tacoschelpen (6375)	11

HFM-groep	Voedingsmiddelengroep	NEVO	Groepsnaam	Aantal	VC	Groepsnaam	Aantal
		2312	Roti	4	14122	Pappadum	3
			<i>Mezzaluna, piada/piadina all'olio</i>	4			
1.5.2	Ontbijtgranen	225	Ontbijtproduct brinta	29	12634	Muesli	5
		3132	Ontbijtproduct pyjama papje 8 granen	25	13634	Muesli met noten	17
		2081	Ontbijtproduct cornflakes	14	13635	Granola	50
		2002	Ontbijtproduct choco pops kellogg's	33	14194	Glutenvrije (krokante) muesli	26
		2809	Muesli vruchten-	55			
		2366	Muesli krokante naturel/m fruit	75			
		3444	Ontbijtproduct honey pops kellogg's	26			
		2004	Ontbijtproduct all-bran fruit 'n fibre kellogg's	17			
		213	Mout haver-	78			
		2676	Muesli krokante m chocolade	24			
		2675	Muesli krokante m noten	24			
	Halfharde en harde kaas	1723	Kaas 20+	72	13556	Geraspte kaas	160
		3163	Kaas 30+ jong belegen	179	13555	Kaas, 35+	109
		725	Kaas Cheddar	39	14173	Kaaspoeder	2
		1809	Kaas 45+	81			
		718	Kaas parmezaanse	65			
		724	Kaas emmentaler	45			
		1382	Kaas 30+ gem	66			
		3164	Kaas 30+ belegen	180			
		1724	Kaas 50+	180			
		1893	Kaas bel paese	70			
		1726	Kaas 40+ leidse/friese nagel-	16			
		1110	Kaas stilton	19			
		722	Kaas gruyere	32			
	Goudse 48+ kaas	1112	Kaas rauwmelkse 48+	180			
		2757	Kaas goudse 48+ jong belegen	389			
		513	Kaas goudse 48+ gem	151			
		2759	Kaas goudse 48+ oud	334			
		2756	Kaas goudse 48+ jong	282			

HFM-groep	Voedingsmiddelengroep	NEVO	Groepsnaam	Aantal	VC	Groepsnaam	Aantal
		2758	Kaas goudse 48+ belegen	488			
1.6.2.2	Zachte kaas	1108	Kaas rambol	139	14174	Witte kaas	49
		726	Kaas bluefort	188	14075	Kaasblokjes, 48+	95
		1487	Kaas brie 60+	194	14074	Kaas, 48+, met kruiden	179
		556	Kaas camembert 45+	40	14073	48+ komijnekaas	248
		1955	Kaas mozzarella	40			
		716	Kaas saint paulin/port salut	61			
		1939	Kaas gorgonzola	26			
		2925	Kaas mascarpone	18			
		654	Kaas huttenkase	13			
		1108	Kaas rambol	139			
		726	Kaas bluefort	188			
		1487	Kaas brie 60+	194			
		556	Kaas camembert 45+	40			
	Smeerkaas*	728	Kaas room- zachte boursin	104			
		2679	Zuivelspread naturel/kruiden light	13			
		1104	Kaas rook-	2			
		2678	Zuivelspread naturel/kruiden	25			
		715	Kaas room- 60+	12			
			<i>Geitenkaas spread, smeerkaas met ham</i>	5			
	Smeltkaas*	1104	Kaas rook-	42			
		515	Kaas smeer- volvet 48+	29			
			<i>Cheese spread naturel/kruiden</i>	2			
	Smeltkaas light/20+	517	Kaas smeer- 20+	21			
	Aardappelen, groente en vlees (incl. stampot)	647	Stampot boerenkool m worst	27	13557	Stampot, overig	35
		1531	Stampot rauwe andijvie z vlees bereid	26	13563	Aardappelen met vlees en groente	118
		1191	Stampot zuurkool m worst	24	13564	Aardappelen met vis en groente	13
		1485	Stampot wortel/ui z vlees bereid	21	13565	Aardappelen met vleesvervanger en groente	5

HFM-groep	Voedingsmiddelengroep	NEVO	Groepsnaam	Aantal	VC	Groepsnaam	Aantal
	Gevulde wraps, tortilla's				10176	Enchilada met kaas zz (6859)	20
	Hartige taart, quiche, ovenschotel	1533	Taart hartige v bladerdeeg m groente/kaas/ei	44	13571	Ovenschotel	30
	Maaltijd met bonen	1595	Chili con carne	15			
		1491	Lasagne m saus en vlees koelverse maaltijd	102	13570	Macaroni gerecht	19
	Pastagerechten	1817	Tortellini koelverse maaltijd	15	13569	Pasta gerecht	99
		1816	Bami goreng diepvriesmaaltijd	59	13567	Rijst of risotto gerecht	88
	Nasi- en bamigerechten	1837	Nasi goreng koelverse maaltijd	47	13568	Mihoengerecht	26
					13566	Mie gerecht	28
					13562	Couscousgerecht	20
					10257	Roti kip maaltijd met zout 10256+	3
					10295	Sushi met zout (10294+)	34
3.1.2	Pizza	2942	Pizza m kaas en groenten diepvries onbereid	108	10176	Enchilada met kaas zz (6859)	4
		2943	Pizza m vlees diepvries onbereid	75	13559	Pizza margherita	27
		2945	Pizza salami diepvries onbereid	61			
		2946	Pizza hawaii diepvries onbereid	17			
		2944	Pizza m vis diepvries onbereid	22			
		577	Salade huzaren-	64	13525	Aardappelsalade	58
3.2	Gemengde salades*	1877	Salade vlees- lunch/borrel	104	13513	Groentedipper	19
		2949	Salade zalm- maaltijd	105	13468	(maaltijd)salade met (geiten)kaas	107
		1499^	Salade ei- lunch/borrel	34	13467	(maaltijd)salade met vlees	26
		1496^	Salade vis- lunch/borrel	34	13529	Rauwkostsalade voor op brood	32
			<i>Bietencarpaccio, rode bietenrauwkost</i>	3	13464	(maaltijd)salade met kip	108
					14036	Kipsalade, overig	12
					14035	Tonijnsalade	6
					10388	Rauwkostsalade met dressing zonder olie	50
					13466	(maaltijd)salade met ei	16
					11073	Caesar salade	25

HFM-groep	Voedingsmiddelengroep	NEVO	Groepsnaam	Aantal	VC	Groepsnaam	Aantal
					13465	(maaltijd)salade met peulvruchten	40
					13463	(maaltijd)salade met fruit	26
					13470	(maaltijd)salade, overig	60
3.3	Brood met beleg*		<i>Broodje kipfilet met roomboter, baguette met knoflookboter</i>	2	11763	Focaccia met tomaten tapenade	3
					14035	Tonijnsalade	1
					10204	Broodje hamburger snackbar (8053+)	32
					10203	Broodje shoarma (8052+)	16
					11175	Club sandwich kip bacon ei tomaat mayonaise	45
					10270	Tosti ham en kaas	8
					13478	Stokbrood met beleg	18
	Vissticks, visburgers	815	Vissticks onbereid	48	13719	Visburger	162
	Lekkerbekje, kibbeling	818	Lekkerbekje gefrituurd	81	14293	Kibbeling	65
	Zalm in bladerdeeg				14119	Zalm in bladerdeeg	59
	Vis gerookt	1606	Haring gerookt	10			
		1096	Zalm gerookt	111			
		1586	Makreelfilet gerookt	54			
		1607	Sprotfilet gerookt	7			
	Vis overig	1584	Inktvisringen gefrituurd	10	14035	Tonijnsalade	1
		350	Haring gezouten	33	14120	Ovenschotel vis	27
		3320	Garnalen roze gekookt	277	14117	Vette vis in saus	75
		1100	Haring in (zoet)zuur	23	12173	Surimi	31
		116	Vis vet >5 g vet gem rauw	50	13691	Zeevruchten, gemengd	24
		1611	Forel bereid in magnetron z toev	3	14118	Vispaté	5
		1589	Tonijn in olie blik	74	13721	Vette vis, overig	4
		1899	Jacobsschelpen rauw	8			
		1588	Ansjovis in olie blik	22			
		1101	Slakken wijngaard-	3			
		602	Zalm blik	25			

HFM-groep	Voedingsmiddelengroep	NEVO	Groepsnaam	Aantal	VC	Groepsnaam	Aantal
		1590	Tonijn in water blik	38			
		1609	Makreel in olie blik	22			
		355	Sardines in olie blik	30			
		349	Haringfilet in tomatensaus blik	17			
		1097	Kaviaar	1			
		351	Krab in water blik	5			
		1098	Inktvis rauw	1			
	Smeersels voor op brood	3241	Boter kruiden-	113	14133	Kruidenolie	1
		2566	Halvarine 40% vet <17g verz vetz ongezouten	21			
		2565	Margarine 80% vet < 24 g verz vetz ongezouten	17			
		2072	Margarineproduct 60% vet <17 g verz vetz ongez	25			
		2060	Halvarineproduct 35% vet <10g verz vetz ongezouten	34			
		2295	Boterproduct 25% vet	22			
		2934	Halvarineproduct becel pro-activ calorie light	6			
	Bereidingsvetten (excl. olie)	2068	Vet frituur- vloeibaar	43			
		2558	Margarine vlb 80% vet< 17 g verz vetz ongezouten	43			
		2563	Bak- en braadvet vast 97% vet > 17g verz vetz onge	21			
		2066	Bak- en braadvet vloeib 97% vet <17g verz vetz	35			
		2557	Margarine 80% vet > 24 g verz vetz ongezouten	18			
		2069	Vet frituur- vast	10			
	Smeersels voor op brood	3241	Boter kruiden-	113			
		2566	Halvarine 40% vet <17g verz vetz ongezouten	21			
		2565	Margarine 80% vet < 24 g verz vetz ongezouten	17			
		2072	Margarineproduct 60% vet <17 g verz vetz ongez	25			
2.4.2.1.1	Cakes	1969	Cake m roomboter	271	13616	Cupcake	155

HFM-groep	Voedingsmiddelengroep	NEVO	Groepsnaam	Aantal	VC	Groepsnaam	Aantal
		2413	Mergpijpje	77	13615	Muffin	83
		2403	Koek glace-	75			
		3238	Brownie ongevuld	31			
2.4.2.1.2	Biscuit	2227	Biscuit fourre	140			
		1471	Biscuit met chocolade	232			
		1965	Voedingsbiscuit liga milkbreak	46			
		2894	Biscuit digestive-	18			
		252	Biscuit	67			
		2232	Biscuit fruit-	78			
		2406	Koekje kinder- gem	61			
2.4.2.1.3	Ontbijtkoek	240	Koek ontbijt-	284			
2.4.2.1.4	Graan-, muesli-, fruit- en energierepen	2232	Biscuit fruit-	29			
		2239	Mueslireep	116			
2.4.2.1.5	Koek, zanddeeg	1972	Koekje roomboter- gem	241			
		855	Speculaas gevulde	75			
		261	Speculaas gem	179			
		2583	Koek pinda-	49			
		262	Sprits	127			
		2405	Koekje chocolate chip cookie	63			
		257	Koek gevulde gem	148			
		2401	Koek met gelei/appelvulling	74			
		634	Koek kokos-	98			
		2891	Koek jode-	21			
		636	Koek muesli-	165			
2.4.2.1.6	Taart en gebak	2010	Taart vruchten- van cakedeeg	90	14124	Meringue	54
		789	Koek boter-	70	13614	Taart, overig	82
		1476	Taart schuim- m creme au beurre	26	13613	Thema of fototaart	23
		1915	Soes ongevuld	81	13618	Gebak, overig	69
		2560	Appelflap z roomboter	45	14255	Glutenvrij gebak	18
		250	Broodje amandel- (v bladerdeeg)	78	13593	Churro's	1
		486	Vlaai vruchten-	135			
		2863	Taart appel-noten	47			
		2396	Taart chocolade- m slagroom	19			
		255	Taart slagroom-	54			
		1945	Broodje pudding-	18			

HFM-groep	Voedingsmiddelengroep	NEVO	Groepsnaam	Aantal	VC	Groepsnaam	Aantal
		2272	Taartbodem van biscuitdeeg	6			
		468	Tompouce	75			
		232	Broodje koffie-	55			
		833	Appelcarre	21			
		835	Taart kwark-	26			
		1473	Donut ongevuld	401			
		3237	Oliebol ongevuld	44			
		2869	Beignet appel-	7			
2.4.2.1.7	Wafel	2428	Wafel melk-hazelnootchocolade knoppers	116			
		713	Wafel stroop- gem	173			
		2662	Wafel zachte/suiker-/flash-	51			
		2661	Wafel luikse-	24			
		2425	Wafel galette-	32			
2.4.2.1.8	Koek overige	1969	Cake m roomboter	20	13617	Koek, overig	202
		633	Bokkenpootje	43	13293	Kruidnoten	120
		254	Koek eier-	85	13619	Macaron	11
		2412	Kletskep	34			
		260	Lange vingers	20			
		2696	Koekje bitter-	31			
		2607	Koekje m noten en chocolade	87			
		635	Koekje krakeling	40			
		3239	Taai-taai	21			
		2410	Schuimzoenen	7			
2.4.2.2.1	Chocolade	432	Chocolade puur	152	13686	Chocolade eitjes	143
		717	Chocolade melk- m noten	117	13689	Chocoladekransjes	25
		431	Chocolade melk-	174	14154	Chocoladereep met karamel	34
		2266	Chocolade witte	30	13685	Chocoladefiguurtjes	252
		524	Chocolade m&m's	214	14156	Chocoladereep met praline	43
		1508	Bonbon	348	13688	Pindarotsjes	19
		2372	Rozijnen omhuld m chocolade melk-	30	13683	Chocolademix, mini's	121
		2535	Cacaopoeder gezoet nesquik	18	13680	Chocoladereep, overig	239
		1008	Toetje m room	1	10386	Candybar	152
					13687	Chocoladeletter	161

HFM-groep	Voedingsmiddelengroep	NEVO	Groepsnaam	Aantal	VC	Groepsnaam	Aantal
					14155	Chocoladereep met koek	38
2.4.2.2.3	IJs	2251	IJs room/vanille- m chocoladecoating	150	13553	IJstaart	84
		485	IJs room/vanille- cornet	98	13552	Sorbetijs	74
		303	IJs room/vanille-	600	10294	IJs yoghurt (6779)	66
		1474	IJs water-	162			
		2252	IJs room/vanille- m fruitcoating	26			
2.4.2.2.2	Snoep	1389	Drop gem	476	13675	Snoepmix	71
		2715	Schuimpje/meringue	57	13678	Uitdeelzakjes	46
		453	Pepermunt	138	14158	Zachte gom	207
		752	Winegum/fruitgom	282	13674	Jelly beans	76
		751	Drop engelse	27	14157	Strooigoed	30
		446	Kauwgom	51	13475	Decoratie	51
		523	Stophoest	102	13473	Fondant	54
		1256	Marsepein	72	13679	Snoep, overig	305
		482	Spekkie	71	13672	Lolly	111
		450	Zuurtjes	109	14153	Zure matten	28
		2532	Drop suikervrij	35			
		2385	Salmiakkogel/-lolly	61			
		2384	Drop m pepermunt	41			
		2386	Nougat	51			
		447	Kauwgom z suiker	269			
		461	Toffee	80			
		2807	Spijs gem	3			
		2292	Zuurtjes suikervrij	82			
		2691	Kauwbonbon fruitsmaak	62			
2.4.2.2.4	Zoete sauzen	540	Dessertsaus chocolade-	8	13671	Zoete saus, overig	10
		539	Dessertsaus vruchten-	10			
	Frisdranken en bereide siropen (gezoet)	463	Siroop vruchtenlimonade-	131	13550	Ice tea siroop	1
		395	Frisdrank m cafeine	175	13537	Vitaminewater	42
		2086	IJsthee	309	13546	Seven up	83
		2436	Limonade vruchten- m suiker en zoetstof	96	13547	Tonic	31
		2672	Energydrink red bull	74	13545	Bitter lemon	19
		2042	Sportdrank aa-drink high energy	18	13549	Ginger ale	31

HFM-groep	Voedingsmiddelengroep	NEVO	Groepsnaam	Aantal	VC	Groepsnaam	Aantal
		2041	Sportdrink aa-drink isotone	51	13736	Mineraalwater met een smaakje (0 kcal)	4
		417	Limonade vruchten-	116			
		2134	Limonade vruchten- dubbelfrisss	269			
		2897	Limonade vruchten- ocean spray	7			
		400	Frisdrank z cafeine	120			
		2437	Limonade vruchten- multivitamine capri-sun	15			
		2040	Sportdrink aa-drink sportwater	3			
		387	Vruchtendrank zwarte bessen	1			
		2087	IJsthee light	4			
		2141	Mineraalwater m zoetstof	2			
	Siropen onbereid	463	Siroop vruchtenlimonade-	82	13550	Ice tea siroop	14
2.6.1	Broodbeleg salade	1877	Salade vlees- lunch/borrel	80	14036	Kipsalade, overig	164
		1499^	Salade ei- lunch/borrel	106	14035	Tonijnsalade	66
		1496^	Salade vis- lunch/borrel	55	13528	Farmersalade	26
		1876	Salade komkommer-	40	13527	Krab- en garnalensalade	82
		3174	Spread sandwich- overige smaken	19			
		1498	Salade kip-kerrie-	69			
		852	Salade selderij-	32			
		1497	Salade ham-prei-	18			
		3175	Salade coleslaw	11			
2.6.2	Broodbeleg chocolade	2531	Vlokken chocolade- gem	48			
		2657	Pasta duo- m chocolade	170			
		1311	Hagelslag chocolade- gem	159			
2.6.3	Broodbeleg noten	455	Pindakaas	126	12933	Gemengde notenpasta, 100%	27
		1461	Pasta sesam- tahin	16			
		1935	Noten gemengd gezouten	1			
2.6.4	Broodbeleg zoet	427	Stroop appel-	82	13756	Marmelade	31
		381	Stroop suiker-	23	13757	Fruitspread	115
		445	Jam	266	14135	Zoet broodbeleg, overig	12
		484	Jam halfzoet	51			
		443	Honing	111			
		442	Hagelslag vruchten-	20			

HFM-groep	Voedingsmiddelengroep	NEVO	Groepsnaam	Aantal	VC	Groepsnaam	Aantal
		2489	Pasta speculoos-	16			
		449	Kokosbrood	11			
2.6.5	Broodbeleg hartig overige	1497	Salade ham-prei-	18	14035	Tonijnsalade	4
		2612	Tapenade van olijven	95	13531	Bruschetta	17
		3207	Hummus naturel	110	10369	Guacamole	6
					13333	Groentespread, albert heijn	30
					13336	Groentespread, zonnatura	14

* = bevat enkele producten ($n < 10$; *schuingedrukt* in tabel) die niet tot de genoemde NEVO-groepen behoren (maar wel binnen de betreffende voedingsmiddelengroep passen).

Bijlage 2. Bijdrage van een voedingsmiddelengroep aan de inname van voedingsstoffen.

Tabel B2A. Bijdrage (%) per voedingsmiddelengroep aan de inname van natrium, verzadigd vet en mono- en disachariden.

Voedingsmiddelengroep		Bijdrage aan inname (%)		
		Natrium	Verzadigd vet	Mono- en disachariden
0.1	Dieetproducten	0,3	0,3	0,5
1.1	Groente en fruit	2,4	0,8	17,5
1.2	Sappen	0,2	0,0	4,5
1.2.1	Vruchtensappen	0,0	0,0	4,5
1.2.2	Groentesappen	0,2	0,0	0,1
1.2.3	Smoothies en andere gemengde sappen obv fruit/groente	0,0	0,0	0,0
1.3	Peulvruchten	0,3	0,0	0,1
1.4	Aardappelen, rijst en pasta	1,7	1,1	0,6
1.5	Brood en graanproducten	26,5	5,7	5,8
1.5.1	Brood(vervangers)	25,7	4,8	4,6
1.5.1.1	Brood- (incl. luxe)	23,3	3,8	4,1
1.5.1.1.1	Brood	21,7	2,5	2,9
1.5.1.1.2	Brood- luxe- naturel en zoet	1,3	0,9	1,1
1.5.1.1.3	Brood- luxe- hartig	0,3	0,4	0,0
1.5.1.2	Broodvervangers	1,3	0,5	0,4
1.5.1.3	Bodems	1,2	0,5	0,1
1.5.2	Ontbijtgranen	0,4	0,9	1,1
1.5.3	Graanproducten overig op meelbasis en graanvlokken en zemelen	0,4	0,0	0,0
1.6	Melkproducten en zuivelvervangers	16,3	30,1	18,2
1.6.1	Melkproducten en zuivelvervangers	6,6	11,8	18,0
1.6.2	Kaas en kaasproducten en kaassubstituut §	9,7	18,3	0,2
1.6.2.1	Kaas halfharde en harde-	5,5	15,2	0,0

Voedingsmiddelengroep		Bijdrage aan inname (%)		
		Natrium	Verzadigd vet	Mono- en disachariden
	Goudse 48+ kaas	2,3	n.b.	n.b.
1.6.2.2	Kaas zachte-	1,1	2,5	0,1
1.6.2.3	Kaas smeer- en smelt-	0,7	0,6	0,0
1.6.2.4	Kaassubstituut	0,0	0,0	0,0
1.7	Vlees, gevogelte, ei, vleesvervangers, vis	23,0	21,3	0,6
1.7.1	Vlees, gevogelte en vleesbereidingen	8,6	12,4	0,3
1.7.2	Vleeswaren	9,5	5,4	0,2
1.7.3	Vleesconserven	1,1	1,0	0,0
1.7.4	Ei	0,9	1,4	0,0
1.7.5	Vis	2,5	1,0	0,0
1.7.5.1	Vis onbewerkt	0,4	0,3	0,0
1.7.5.2	Vis bewerkt	2,1	0,7	0,0
1.7.6	Vleesvervangers	0,4	0,1	0,0
1.8	Oliën en vetten	1,1	13,3	0,1
1.8.1	Smeersels voor op brood en bereidingsvetten (exclusief olie)	1,1	10,5	0,1
1.8.2	Olie	0,0	2,7	0,0
1.9	Water, koffie en thee	1,3	0,9	1,3
2.1	Soepen	5,0	0,4	0,2
2.2	Sauzen #	5,8	2,5	2,4
2.3	Smaakmakers	3,7	0,2	0,5
2.4	Snacks	9,7	18,8	19,0
2.4.1	Snacks hartig	4,9	4,5	0,9
2.4.2	Banket en zoetwaren	4,8	14,3	18,1
2.4.2.1	Banket, koek, gebak	4,1	8,9	11,1
2.4.2.1.1	Cakes	0,6	1,1	1,3

Voedingsmiddelengroep		Bijdrage aan inname (%)		
		Natrium	Verzadigd vet	Mono- en disachariden
2.4.2.1.2	Biscuit	0,7	1,0	1,3
2.4.2.1.3	Ontbijtkoek	0,5	0,1	1,9
2.4.2.1.4	Graan-, muesli-, fruit- en energierepen	0,1	0,1	0,2
2.4.2.1.5	Koek, zanddeeg	0,8	2,0	1,9
2.4.2.1.6	Taart en gebak	0,9	3,1	2,9
2.4.2.1.7	Wafel	0,3	1,1	1,0
2.4.2.1.8	Koek overige	0,1	0,4	0,8
2.4.2.2	Zoetwaren	0,7	5,4	7,0
2.4.2.2.1	Chocolade	0,2	3,1	2,7
2.4.2.2.2	Snoep	0,1	0,2	2,2
2.4.2.2.3	IJs	0,3	2,1	2,0
2.4.2.2.4	Zoete sauzen	0,0	0,0	0,1
2.5	Dranken	1,1	0,1	17,8
2.5.1	Frisdranken, siropen, vruchtendranken en -limonades	0,7	0,0	15,2
2.5.1.1	Siropen	0,1	0,0	3,8
2.5.1.2	Vruchtendranken	0,0	0,0	1,0
2.5.1.3	Frisdranken	0,6	0,0	10,1
2.5.1.4	Alcoholvrije dranken	0,0	0,0	0,3
2.5.2	Sport- en energiedranken	0,2	0,0	0,7
2.5.2.1.1	Sportdranken	0,0	0,0	0,3
2.5.2.2	Energiedranken	0,1	0,0	0,4
2.5.3	Alcoholische dranken	0,2	0,1	2,0
2.6	Broodbeleg	1,6	4,2	7,1
2.6.1	Broodbeleg salade	0,9	0,6	0,3
2.6.2	Broodbeleg chocolade	0,1	2,1	3,1

Voedingsmiddelengroep		Bijdrage aan inname (%)		
		Natrium	Verzadigd vet	Mono- en disachariden
2.6.3	Broodbeleg noten	0,4	1,3	0,3
2.6.4	Broodbeleg zoet	0,1	0,2	3,5
2.6.5	Broodbeleg hartig overige	0,1	0,1	0,0
2.7	Overig	0,1	0,4	3,8
3.1	Warme maaltijden/hoofdgerechten	n.b.	n.b.	n.b.
3.1.1	Kant-en-klare gerechten	n.b.	n.b.	n.b.
	Aardappelen, groente en vlees	n.b.	n.b.	n.b.
	Gevulde wraps, tortilla's	n.b.	n.b.	n.b.
	Hartige taart, quiche, ovenschotel	n.b.	n.b.	n.b.
	Maaltijd met bonen	n.b.	n.b.	n.b.
	Pastagerechten	n.b.	n.b.	n.b.
	Nasi- en bamigerechten	n.b.	n.b.	n.b.
3.1.2	Pizza's	n.b.	n.b.	n.b.
3.2	Gemengde salades met toevoegingen	n.b.	n.b.	n.b.
3.3	Brood met beleg	n.b.	n.b.	n.b.

Vetgedrukte tekst geeft aan dat de bijdrage aan de inname >3% is, § = inclusief kaassubstituut, # = de bijdrage aan de inname van natrium van jus is hier bij inbegrepen, n.b. = niet berekend.

Bijlage 3. Overzicht AVP-afspraken

Tabel B3a. AVP-afspraken voor natrium.

Voedingsmiddelengroep		AVP-groep	AVP afspraak		
			maximum (mg Na / 100 g)	Startdatum	Einddatum
Brood(vervangers) en ontbijtgranen					
1.5.2	Ontbijtgranen	Flakes	400	01-09-2018	01-03-2020
		Gepofte/geëxtrudeerd producten	400	01-09-2018	01-03-2020
		Krokante muesli	400	01-09-2018	01-03-2020
Kaas					
1.6.2.1	Halfharde en harde kaas	Goudse 48+ kaas	-14%	2007	2010
		Goudse 48+ kaas	-10%	2010	31-12-2015
1.6.2.3	Smeer- en smeltkaas	Smeltkaas regulier	1052	01-08-2018	01-08-2021
		Smeltkaas light/20+	850	01-08-2018	01-08-2021
Maaltijden					
3.1.1	<i>Kant-en-klaarmaaltijden</i>				
	Pastagerechten	Italiaanse maaltijden: Pastamaaltijden saus met kaas	270	01-01-2017	31-12-2018
		Italiaanse maaltijden: pastamaaltijd saus obv tomaat, overig	270	01-01-2017	31-12-2018
		Italiaanse maaltijden: lasagne	340	01-01-2017	31-12-2019
	Nasi- en bamigerechten	Oosterse maaltijden: één zetmeelcomponent	404	01-01-2017	31-12-2018
		Oosterse maaltijden: meerdere componenten/saus obv tomaat, vet	345	01-01-2017	31-12-2018
		Oosterse maaltijden: meerdere componenten/saus obv ketjap	354	01-01-2017	31-12-2019
	Aardappelen, groente en vlees (incl. stampot)	Hollandse maaltijden: basismaaltijd	260	01-04-2020	01-04-2022
		Hollandse maaltijden: complete maaltijd	296	01-04-2020	01-04-2022
		Hollandse maaltijd: zuurkoolmaaltijd	400	01-04-2020	01-04-2022

Tabel B3b. AVP-afspraken voor verzadigd vet.

Voedingsmiddelengroep		AVP-groep	AVP afspraak		
			maximum (g verzadigd vet / 100 g)	Startdatum	Einddatum
Maaltijden					
3.1.1	<i>Kant-en-klaarmaaltijden</i>				
	Pastagerechten	Italiaanse maaltijden: Pastamaaltijden saus met kaas	3,1	01-01-2017	31-12-2018
		Italiaanse maaltijden: pastamaaltijd saus obv tomaat, overig	1,8	01-01-2017	31-12-2018
		Italiaanse maaltijden: lasagne	2,7	01-01-2017	31-12-2019
	Nasi- en bamigerechten	Oosterse maaltijden: één zetmeelcomponent	1,1	01-01-2017	31-12-2018
		Oosterse maaltijden: meerdere componenten/saus obv tomaat, vet	2,5	01-01-2017	31-12-2018
		Oosterse maaltijden: meerdere componenten/saus obv ketjap	1,8	01-01-2017	31-12-2019
	Aardappelen, groente en vlees (incl. stampot)	Hollandse maaltijden	3	01-04-2020	01-04-2022
Banket en zoetwaren					
2.4.2.1.1	Cakes	Margarinecake	9,0	01-01-2016	31-12-2017

Tabel B3c. AVP-afspraken voor mono-en disachariden.

Voedingsmiddelengroep		AVP-groep	Afspraak		
			AVP maximum mono-en disachariden (g/ 100 g)	Startdatum	Einddatum
Brood(vervangers) en ontbijtgranen					
1.5.2	Ontbijtgranen	Krokante muesli	20,0	01-09-2018	01-03-2020
		Flakes	13,0	01-09-2018	01-03-2020
		Gepofte/geëxtrudeerd producten	22,7	01-09-2018	01-03-2020
Frisdranken					
2.5.1.1	Siroopen	Huismerken: Siroop	53,0*	09-2019	09-2021
2.5.1.3.1	Frisdranken (gezoet)	Frisdranken A-merken	-10% inname (t.o.v. 2012)	2015	31-12-2020
			-25% inname (t.o.v. 2012)	2019	31-12-2020
			-30% inname (t.o.v. 2012)	2019	31-12-2025
		Huismerken: Ice tea	4,4*	09-2019	09-2021
		Huismerken: Vruchtendrink	9,3*	09-2019	09-2021
Broodbeleg					
2.6.1	Broodbeleg salade	Broodsalades: chili/fruit/sellerie/farmer	9,5	01-01-2019	01-09-2020
		Broodsalade: sate	13,5	01-01-2019	01-09-2020
		Broodsalade: overig	5	01-01-2019	01-09-2020

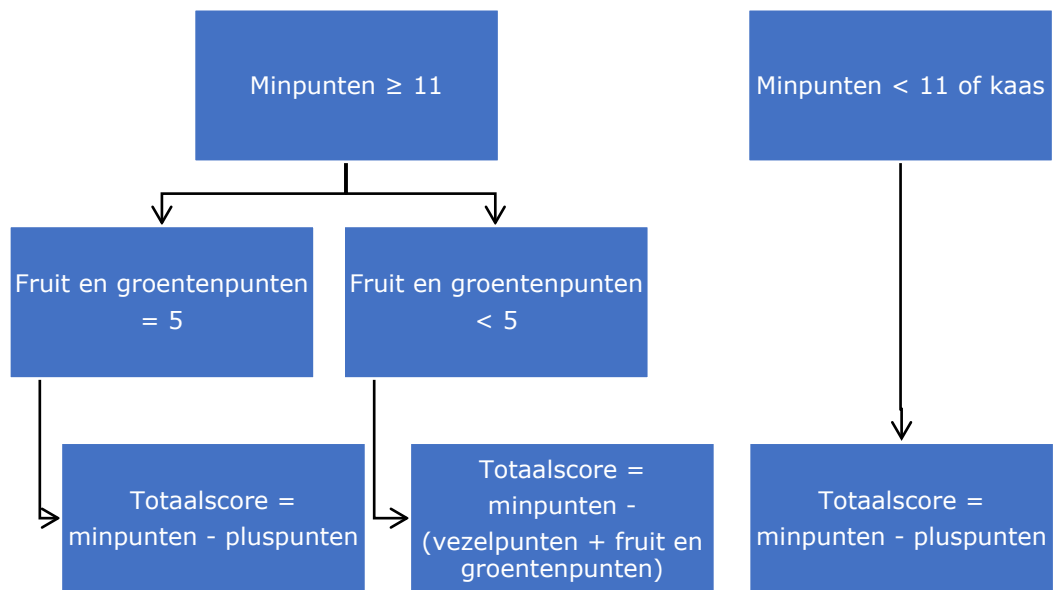
* in g/100 ml.

Pluspunten	Overige voedingsmiddelen			Dranken
	Fruit, groenten, noten en peulvruchten (%)	Vezel (g)	Eiwit (g)	Fruit, groenten, noten en peulvruchten (%)
0	≤ 40	≤ 0,7	≤ 1,6	≤ 40
1	> 40	> 0,7	> 1,6	-
2	> 60	> 1,4	> 3,2	> 40
3	-	> 2,1	> 4,8	-
4	-	> 2,8	> 6,4	> 60
5	> 80	> 3,5	> 8,0	-
6	-	-	-	-
7	-	-	-	-
8	-	-	-	-
9	-	-	-	-
10	-	-	-	> 80
Totaal per voedingsstof	0-5	0-5	0-5	0-10

Minpunten (0-40 punten) = energiepunten + suikerpunten + verzadigd vetpunten + natriumpunten

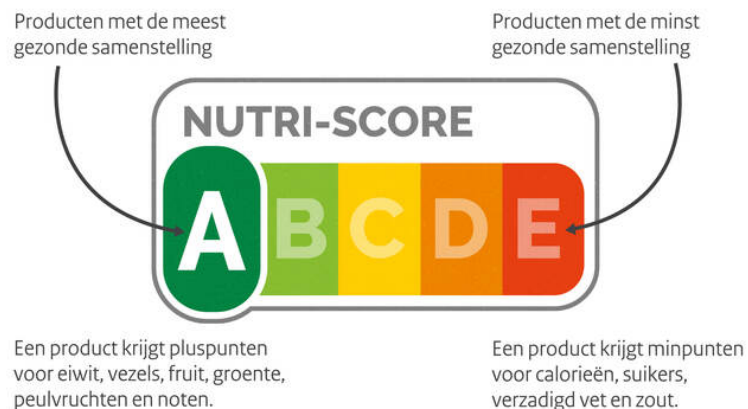
Pluspunten (0-15 punten) = fruit- en groentepunten + vezelpunten + eiwitpunten

Stap 2: berekening van de totaalscore



Stap 3: toekenning van de letter en bijpassende kleur

Voedingsmiddelen	Dranken	Kleur en letter
Minimumscore tot -1	Water	Donkergroen A
0-2	Minimumscore tot -1	Lichtgroen B
3-10	2-5	Geel C
11-18	6-9	Lichtoranje D
19 tot maximumscore	10 tot maximumscore	Donkeroranje E



Figuur 1. Het Nutri-Score voedselkeuzelogo.

Tabel B4a. Percentage aan groente, fruit, noten en peulvruchten per productgroep voor berekening van de Nutri-Score.

Voedingsmiddelengroep		Schatting % groente, fruit, noten en peulvruchten (indeling op puntenschaal voor Nutri-Score)
Kaas		
1.6.2.1	Kaas halfharde en harde-	≤ 40
	Kaas Goudse 48+	≤ 40
1.6.2.2	Kaas, zachte	≤ 40
	Kaas smeer-	≤ 40
	Kaas smelt-	≤ 40
	Smeltkaas light/20+	≤ 40
Brood(vervangers) en ontbijtgranen		
1.5.1.1.1	Brood	≤ 40
1.5.1.1.2	Brood luxe, naturel en zoet	≤ 40
1.5.1.1.3	Brood luxe, hartig	≤ 40
1.5.1.2	Broodvervangers	≤ 40
1.5.1.3	Bodems	≤ 40
1.5.2	Ontbijtgranen	≤ 40
Smeer- en bereidingsvetten		
	Smeersels voor op brood	≤ 40
	Bereidingsvetten (excl. olie)	≤ 40
Vis (bewerkt)		
	Vissticks, visburgers	≤ 40
	Lekkerbekje, kibbeling	≤ 40
	Zalm in bladerdeeg	≤ 40
	Vis gerookt	≤ 40
	Vis overig	≤ 40
Dranken		
	Siropen, onbereid (gezoet)	≤ 40
	Frisdranken en bereide siropen (gezoet)	≤ 40
Banket en zoetwaren		
2.4.2.1.1	Cakes	≤ 40
2.4.2.1.2	Biscuit	≤ 40
2.4.2.1.3	Ontbijtkoek	≤ 40
2.4.2.1.4	Graan-, muesli-, fruit- en energierepen	≤ 40
2.4.2.1.5	Koek, zanddeeg	≤ 40
2.4.2.1.6	Taart en gebak	≤ 40
2.4.2.1.7	Wafel	≤ 40
2.4.2.1.8	Koek overige	≤ 40
2.4.2.2.1	Chocolade	≤ 40
2.4.2.2.2	Snoep	≤ 40

Voedingsmiddelengroep		Schatting % groente, fruit, noten en peulvruchten (indeling op puntenschaal voor Nutri- Score)
2.4.2.2.3	IJs	≤ 40
2.4.2.2.4	Zoete sauzen	≤ 40
Maaltijden		
3.1.1	<i>Kant-en-klaarmaaltijden</i>	
	Aardappelen, groente en vlees (incl. stampot)	≤ 40
	Gevulde wraps, tortilla's	≤ 40
	Hartige taart, quiche, ovenschotel	≤ 40
	Maaltijd met bonen	> 40 ≤ 60
	Pastagerechten	≤ 40
	Nasi- en bamigerechten	≤ 40
	<i>Andere samengestelde gerechten</i>	
3.1.2	Pizza's	≤ 40
3.2	Gemengde salades met toevoegingen	> 40 ≤ 60
3.3	Brood met beleg	≤ 40
Broodbeleg		
2.6.1	Broodbeleg salade	≤ 40
2.6.2	Broodbeleg chocolade	≤ 40
2.6.3	Broodbeleg noten	≤ 40
2.6.4	Broodbeleg zoet	≤ 40
2.6.5	Broodbeleg hartig overige	≤ 40

Bijlage 5. Vezelgehalten per voedingsmiddelengroep voor de te herformuleren voedingsstoffen.

Tabel B5a. Vezelgehalte van productgroepen die criteria krijgen voor het natriumgehalte ter berekening van Nutri-Score.

Voedingsmiddelengroep		Voedingsvezelgehalte (g/100 g)				
		N	Mean	Std	Min	Max
Brood(vervangers) en ontbijtgranen						
1.5.1.1.1; 1.5.1.1.2	Brood; brood luxe- naturel en zoet	2609	3,8	1,9	1,0	10,4
1.5.1.1.3	Brood luxe- hartig	155	2,3	1,0	0,6	5,5
1.5.1.2	Broodvervangers	633	5,9	3,7	0,6	20,0
1.5.1.3	Bodems	181	2,4	1,7	0,1	11,4
1.5.2	Ontbijtgranen	232	6,8	3,0	1,0	15,0
Kaas						
1.6.2.1	Halfharde en harde kaas	989	0,0	0,1	0,0	0,5
	Goudse 48+ kaas	0,0	0,0	0,0	0,0	0,0
1.6.2.2	Zachte kaas	422	0,3	0,5	0,0	2,2
	Smeerkaas	79	0,3	0,4	0,0	2,5
	Smeltkaas	46	0,0	0,1	0,0	0,2
AVP	Smeltkaas light/20+	4	0,0	0,0	0,0	0,0
Maaltijden						
3.1.1	<i>Kant-en-klaarmaaltijden</i>					
	Aardappelen, groente en vlees (incl. stampot)	204	1,7	0,5	0,9	3,1
	Gevulde wraps, tortilla's	15	2,2	1,8	0,0	7,8
	Hartige taart, quiche, ovenschotel; maaltijd met bonen; pastagerechten; nasi- en bamigerechten	505	1,3	0,7	0,3	10,0
	<i>Andere samengestelde gerechten</i>					
3.1.2	Pizza	203	2,0	0,5	0,8	3,1
3.2	Gemengde salades met toevoegingen	716	1,7	0,7	0,3	4,2
3.3	Brood met beleg	54	1,7	1,1	0,2	6,4
Vis						
	Vissticks, visburgers	120	0,9	0,5	0,2	2,7
	Lekkerbekje, kibbeling	111	0,2	0,2	0,0	1,1
	Zalm in bladerdeeg	50	0,9	1,1	0,0	7,3
	Vis gerookt	132	0,5	0,7	0,0	1,7
	Vis overig	489	0,2	0,3	0,0	1,5
Banket en zoetwaren						
2.4.2.1.1	Cakes	485	1,2	0,7	0,4	4,5
2.4.2.1.2	Biscuit	507	3,0	1,5	0,5	7,8
2.4.2.1.3	Ontbijtkoek	256	4,4	2,9	1,3	18,3
2.4.2.1.4	Graan-, muesli-, fruit- en energierepen	113	8,0	6,6	1,0	25,0
2.4.2.1.5	Koek, zanddeeg	950	2,9	2,2	0,5	13,0
2.4.2.1.6; 2.4.2.1.8	Taart en gebak; koek overige	1623	1,6	1,1	0,1	8,0
2.4.2.1.7	Wafel	320	1,6	1,2	0,6	9,5

Tabel B5b. Vezelgehalte van productgroepen die criteria krijgen voor het verzadigd vetgehalte ter berekening van Nutri-Score.

Voedingsmiddelengroep		Voedingsvezelgehalte (g/100 g)				
		N	Mean	Std	Min	Max
Brood(vervangers) en ontbijtgranen						
1.5.1.1.2	Brood luxe- naturel en zoet	454	3,3	1,2	1,0	7,0
1.5.1.1.3	Brood luxe- hartig	156	2,3	1,0	0,6	5,5
1.5.1.2	Broodvervangers	665	5,8	3,7	0,6	20,0
1.5.1.3	Bodems	181	2,4	1,7	0,1	11,4
1.5.2	Ontbijtgranen	469	8,2	3,1	0,5	14,1
Maaltijden						
3.1.1	<i>Kant-en-klaarmaaltijden</i>					
	Aardappelen, groente en vlees (incl. stampot)	204	1,7	0,5	0,9	3,1
	Gevulde wraps, tortilla's	15	2,2	1,8	0,0	7,8
	Hartige taart, quiche, ovenschotel	66	1,4	0,8	0,3	4,0
	Maaltijd met bonen	10	3,3	2,7	1,3	10,0
	Pastagerechten	206	1,3	0,5	0,5	3,5
	Nasi- en bamigerechten	225	1,3	0,6	0,4	4,0
	<i>Andere samengestelde gerechten</i>					
3.1.2	Pizza's	203	2,0	0,5	0,8	3,1
3.2	Gemengde salades met toevoegingen	728	1,7	0,7	0,3	4,2
3.3	Brood met beleg	54	1,7	1,1	0,2	6,4
Banket en zoetwaren						
2.4.2.1.1	Cakes	516	1,2	0,7	0,4	4,5
2.4.2.1.2; 2.4.2.1.6; 2.4.2.1.8	Taart en gebak; biscuit; koek overige	2321	1,9	1,4	0,1	8,0
2.4.2.1.4	Graan-, muesli-, fruit- en energierepen	138	8,9	6,9	1,0	25,0
2.4.2.1.5	Koek, zanddeeg	980	2,9	2,3	0,5	13,0
2.4.2.1.7	Wafel	320	1,6	1,2	0,6	9,5
2.4.2.2.3	IJs	584	0,6	0,7	0,0	4,0
Broodbeleg						
2.6.1	Broodbeleg salade	575	0,6	0,5	0,0	2,3
2.6.2; 2.6.3	Broodbeleg chocolade en noten	336	4,4	2,7	0,0	12,5
2.6.4	Broodbeleg zoet	519	1,8	1,4	0,0	5,7
2.6.5	Broodbeleg hartig overige	221	3,8	2,2	0,9	15,0

Tabel B5c. Vezelgehalte van productgroepen die criteria krijgen voor het ratio verzadigd vet/totaal vetgehalte ter_berekening van Nutri-Score.

		Voedingsvezelgehalte (g/100 g)				
		N	Mean	Std	Min	Max
Smeer- en bereidingsvetten						
	Smeersels voor op brood	158	0,3	0,3	0,0	0,8
	Bereidingsvetten (excl. olie)	99	0,0	0,1	0,0	0,5

Tabel B5d. Vezelgehalte van productgroepen die criteria krijgen voor het mono- en disaccharidegehalte ter berekening van Nutri-Score.

		Voedingsvezelgehalte (g/100 g)				
		N	Mean	Std	Min	Max
Voedingsmiddelengroep						
Brood(vervangers) en ontbijtgranen						
1.5.1.1.2	Brood luxe- naturel en zoet	454	3,3	1,2	1,0	7,0
1.5.2	Ontbijtgranen	469	8,2	3,1	0,5	14,1
Banket en zoetwaren						
2.4.2.1.1	Cakes	515	1,2	0,7	0,4	4,5
2.4.2.1.2	Biscuit	516	3,1	1,6	0,5	7,8
2.4.2.1.3	Ontbijtkoek	256	4,4	2,9	1,3	18,3
2.4.2.1.4; 2.4.2.1.6;	Taart en gebak; graan-, muesli-, fruit- en energierepen; ijs	2011	1,6	2,8	0,0	25,0
2.4.2.1.5	Koek, zanddeeg	978	2,9	2,2	0,5	13,0
2.4.2.1.7	Wafel	320	1,6	1,2	0,6	9,5
2.4.2.1.8	Koek overige	511	2,3	1,4	0,5	8,0
2.4.2.2.1	Chocolade	964	3,8	3,3	0,0	20,2
2.4.2.2.2	Snoep	732	1,8	5,3	0,0	39,0
2.4.2.2.4	Zoete sauzen	21	1,4	1,0	0,0	3,5
Dranken						
	Frisdranken en bereide siropen (gezoet)	595	0,0	0,0	0,0	0,2
	Siropen onbereid	36	0,1	0,3	0,0	1,5
Broodbeleg						
2.6.1	Broodbeleg salade	571	0,6	0,5	0,0	2,3
2.6.2; 2.6.4	Broodbeleg zoet en chocolade	760	2,3	1,9	0,0	11,0
2.6.3	Broodbeleg noten	95	7,3	2,8	2,0	28,6

Tabel B5e. Vezelgehalte van productgroepen die criteria krijgen voor het vezelgehalte ter berekening van Nutri-Score.

Voedingsmiddelengroep		Voedingsvezelgehalte (g/100 g)				
		N	Mean	Std	Min	Max
Brood(vervangers) en ontbijtgranen						
	Bruin brood	330	4,4	1,2	1,7	7,8
1.5.1.1.2	Brood luxe- naturel en zoet	454	3,3	1,2	1,0	7,0
1.5.1.1.3	Brood luxe- hartig	155	2,3	1,0	0,6	5,5
1.5.1.2	Broodvervangers	633	5,9	3,7	0,6	20,0
1.5.1.3	Bodems	181	2,4	1,7	0,1	11,4
1.5.2	Ontbijtgranen	232	6,8	3,0	1,0	15,0
Maaltijden						
3.1.1	<i>Kant-en-klaarmaaltijden</i>					
	Aardappelen, groente en vlees (incl. stampot)	204	1,7	0,5	0,9	3,1
	Gevulde wraps, tortilla's	15	2,2	1,8	0,0	7,8
	Hartige taart, quiche, ovenschotel; pastagerechten; nasi- en bamigerechten	495	1,3	0,6	0,3	4,0
	Maaltijd met bonen	10	3,3	2,7	1,3	10,0
	<i>Andere samengestelde gerechten</i>					
3.1.2	Pizza's	203	2,0	0,5	0,8	3,1
3.2	Gemengde salades met toevoegingen	716	1,7	0,7	0,3	4,2
3.3	Brood met beleg	54	1,7	1,1	0,2	6,4

Tabel B5f. Vezelgehalte van productgroepen die criteria krijgen voor het energiegehalte ter berekening van Nutri-Score.

Voedingsmiddelengroep		Voedingsvezelgehalte (g/100 g)				
		N	Mean	Std	Min	Max
Maaltijden						
3.1.1	<i>Kant-en-klaarmaaltijden</i>					
	Aardappelen, groente en vlees (incl. stampot)	204	1,7	0,5	0,9	3,1
	Gevulde wraps, tortilla's	15	2,2	1,8	0,0	7,8
	Hartige taart, quiche, ovenschotel	66	1,4	0,8	0,3	4,0
	Maaltijd met bonen	10	3,3	2,7	1,3	10,0
	Pastagerechten; nasi- en bamigerechten	431	1,3	0,6	0,4	4,0
	<i>Andere samengestelde gerechten</i>					
3.1.2	Pizza's	728	1,7	0,7	0,3	4,2
3.2	Gemengde salades met toevoegingen	54	1,7	1,1	0,2	6,4
3.3	Brood met beleg	204	1,7	0,5	0,9	3,1

Bijlage 6. Grenswaarden van voedingsmiddelengroepen in relatie tot Nutri-Score punten voor voedingsstoffen

Tabel B6a. Grenswaarden en relatie tot **natriumpunten** Nutri-Score; Brood(vervangers) en ontbijtgranen.

Aantal natriumpunten voor de berekening van de Nutri-Score	Brood(vervangers) en ontbijtgranen					Reductiestap (in %) per trede van 90 mg natrium
	Brood; brood-luxe- naturel en zoet	Brood- luxe- hartig	Broodvervangers	Bodems	Ontbijtgranen	
0 ≤ 90					64	
1 > 90					146	-100%
2 > 180						-50%
3 > 270			320	360	312	-33%
4 > 360	367-400-450	440		420		-25%
5 > 450		516	520	536		-20%
6 > 540		564				-17%
7 > 630			720			-14%
8 > 720						-13%
9 > 810						-11%
10 > 900						-10%

NB. Gekleurde cellen geven de spreiding aan van P1 tot P99, waarbij de kleuren corresponderen met de treden in Figuur 1.

Tabel B6b. Grenswaarden en relatie tot **natriumpunten** Nutri-Score; Kaas.

Aantal natriumpunten voor de berekening van de Nutri-Score	Kaas						Reductiestap (in %) per trede van 90 mg natrium
	Halfharde en harde kaas	Goudse 48+ kaas	Zachte kaas	Smeerkaas	Smeltkaas	Smeltkaas light/20+	
0 ≤ 90							-100%
1 > 90							-50%
2 > 180							-33%
3 > 270				320			-25%
4 > 360				376			-20%
5 > 450			520	505			-17%
6 > 540	624						-14%
7 > 630	708	687	640				-13%
8 > 720	800				800	800	-11%
9 > 810			840			800-1000	-10%
10 > 900					920-1172		

NB. Gekleurde cellen geven de spreiding aan van P1 tot P99, waarbij de kleuren corresponderen met de treden in Figuur 1.

Tabel B6c. Grenswaarden en relatie tot **natrium**punten Nutri-Score; Vis.

Aantal natriumpunten voor de berekening van de Nutri-Score	Vis					Reductiestap (in %) per trede van 90 mg natrium
	Vissticks, visburgers	Lekkerbekje, kibbeling	Zalm in bladerdeeg	Vis gerookt	Vis overig	
0 ≤ 90						-100%
1 > 90						-50%
2 > 180	240					-33%
3 > 270		320	280-360			-25%
4 > 360	372	400-410			370	-20%
5 > 450	500		490		470	-17%
6 > 540				600		-14%
7 > 630				800	750	-13%
8 > 720						-11%
9 > 810				1020		-10%
10 > 900						

NB. Gekleurde cellen geven de spreiding aan van P1 tot P99, waarbij de kleuren corresponderen met de treden in Figuur 1.

Tabel B6d. Grenswaarden en relatie tot **natriumpunten** Nutri-Score; Banket en zoetwaren.

Aantal natriumpunten voor de berekening van de Nutri-Score	Banket en zoetwaren						Reductiestap (in %) per trede van 90 mg natrium	
	Cakes	Biscuit	Ontbijtkoek	Graan-, muesli-, fruit- en energierepen	Koek, zanddeeg	Taart en gebak; koek overige		Wafel
0 ≤ 90								
1 > 90	176	177		96-132	160	101	170	-100%
2 > 180		240	190-237	212	220	190	240	-50%
3 > 270	280-360	320	287		300	296	304	-33%
4 > 360								-25%
5 > 450								-20%
6 > 540								-17%
7 > 630								-14%
8 > 720								-13%
9 > 810								-11%
10 > 900								-10%

NB. Gekleurde cellen geven de spreiding aan van P1 tot P99, waarbij de kleuren corresponderen met de treden in Figuur 1.

Tabel B6e. Grenswaarden en relatie tot **verzadigd vet** punten Nutri-Score; Brood(vervangers) en ontbijtgranen.

Aantal verzadigd vetpunten voor de berekening van de Nutri-Score	Brood(vervangers) en ontbijtgranen					Reductiestap (in %) per trede van 1 g verzadigd vet
	Brood- luxe-natuurlijk en zoet	Brood- luxe-hartig	Broodvervangers	Bodems	Ontbijtgranen	
0 ≤ 1	0,9-1,5	0,8	1,0	1,0	1,0	
1 > 1			2,0	2,0	1,6	-100%
2 > 2		2,1				-50%
3 > 3	3,5				3,8	-33%
4 > 4				5,0		-25%
5 > 5		6,3	5,7			-20%
6 > 6						-17%
7 > 7						-14%
8 > 8						-13%
9 > 9						-11%
10 > 10						-10%

NB. Gekleurde cellen geven de spreiding aan van P1 tot P99, waarbij de kleuren corresponderen met de treden in Figuur 1.

Tabel B6f. Grenswaarden en relatie tot **verzadigd vet** punten Nutri-Score; Broodbeleg.

Aantal verzadigd vetpunten voor de berekening van de Nutri- Score	Broodbeleg				Reductiestap (in %) per trede van 1 g verzadigd vet
	Broodbeleg salade	Broodbeleg chocolade en noten	Broodbeleg zoet	Broodbeleg hartig overige	
0 ≤ 1			0,0-0,0-0,0		
1 > 1	2,0				-100%
2 > 2	2,5-3,0			2,1-3,1	-50%
3 > 3				3,8	-33%
4 > 4					-25%
5 > 5					-20%
6 > 6					-17%
7 > 7		8,0			-14%
8 > 8		9,1-10,0			-13%
9 > 9					-11%
10 > 10					-10%

NB. Gekleurde cellen geven de spreiding aan van P1 tot P99, waarbij de kleuren corresponderen met de treden in Figuur 1.

Tabel B6g. Grenswaarden en relatie tot **ratio verzadigd vet/totaal vet** punten Nutri-Score; Smeer- en bereidingsvetten.

Aantal ratio verzadigd vet/totaal vetpunten voor de berekening van de Nutri-Score	Smeer- en bereidingsvetten		Reductiestap (in %) per trede van 6%
	Bereidingsvetten	Smeersels voor op brood	
0 ≤ 10	8		
1 < 16	11		-100%
2 < 22	16	20-28	-50%
3 < 28			-33%
4 < 34			-25%
5 < 40			-20%
6 < 46			-17%
7 < 52			-14%
8 < 58		53	-13%
9 < 64			-11%
10 ≥ 64			-10%

NB. Gekleurde cellen geven de spreiding aan van P1 tot P99, waarbij de kleuren corresponderen met de treden in Figuur 1.

Tabel B6h. Grenswaarden en relatie tot **verzadigd vet** punten Nutri-Score; Banket en zoetwaren.

Aantal verzadigd vetpunten voor de berekening van de Nutri-Score	Banket en zoetwaren					Reductiestap (in %) per trede van 1 g verzadigd vet	
	Cakes	Graan-, muesli-, fruit- en energierepen	Koek, zanddeeg	Taart en gebak; biscuit; koek overige	Wafel		IJs
0 ≤ 1							
1 > 1		2,0					-100%
2 > 2						3,4	-50%
3 > 3		3,5					-33%
4 > 4		4,8					-25%
5 > 5				5,6		6,0	-20%
6 > 6							-17%
7 > 7	7,5		8,2				-14%
8 > 8						8,3	-13%
9 > 9	10,0			9,3			-11%
10 > 10	12,5		11,5-16,0	12,8	11,6-13,0-15,6		-10%

NB. Gekleurde cellen geven de spreiding aan van P1 tot P99, waarbij de kleuren corresponderen met de treden in Figuur 1.

Tabel B6i. Grenswaarden en relatie tot **totaal suiker**punten Nutri-Score; Brood(vervangers) en ontbijtgranen.

Aantal suikerpunten voor de berekening van de Nutri-Score	Brood(vervangers) en ontbijtgranen		Reductiestap (in %) per trede in g totaal suiker
	Brood- luxe-natuurlijk en zoet	Ontbijtgranen	
0 ≤ 4,5			
1 > 4,5		9	-100%
2 > 9			-50%
3 > 13,5	15	16	-33%
4 > 18		21	-25%
5 > 22,5	26		-20%
6 > 27	30		-17%
7 > 31			-14%
8 > 36			-13%
9 > 40			-11%
10 > 45			-10%

NB. Gekleurde cellen geven de spreiding aan van P1 tot P99, waarbij de kleuren corresponderen met de treden in Figuur 1.

Tabel B6j. Grenswaarden en relatie tot **totaal suiker**punten Nutri-Score; Banket en zoetwaren.

Aantal suikerpunten voor de berekening van de Nutri-Score	Banket en zoetwaren									Reductiestap (in %) per trede in g totaal suiker	
	Cakes	Biscuit	Ontbijtkoek	Koek, zanddeeg	Taart en gebak; graan-, muesli-, fruit- en energierepen; ijs	Wafel	Koek overige	Chocolade	Snoep		Zoete sauzen
0 ≤ 4,5											-100%
1 > 4,5											-50%
2 > 9											-33%
3 > 13,5											-25%
4 > 18					20						-20%
5 > 22,5		27		27	23						-17%
6 > 27	29				28	31	30				-14%
7 > 31	33	34	36	32-36		35	35				-13%
8 > 36	39	39	39			37					-11%
9 > 40			42				43				-10%
10 > 45								47-52-56	53-64-74	46-54-63	

NB. Gekleurde cellen geven de spreiding aan van P1 tot P99, waarbij de kleuren corresponderen met de treden in Figuur 1.

Tabel B6k. Grenswaarden en relatie tot **totaal suiker**punten Nutri-Score; Dranken.

Aantal suikerpunten voor de berekening van de Nutri-Score	Dranken		Reductiestap (in %) per trede in g totaal suiker
	Frisdranken en bereide siropen	Siropen onbereid	
0 0			
1 ≤ 1,5			-100%
2 ≤ 3			-50%
3 ≤ 4,5			-33%
4 ≤ 6	5		-25%
5 ≤ 7,5	7		-20%
6 ≤ 9			-17%
7 ≤ 10,5	10		-14%
8 ≤ 12			-13%
9 ≤ 13,5			-11%
10 > 13,5		33-66-72	-10%

NB. Gekleurde cellen geven de spreiding aan van P1 tot P99, waarbij de kleuren corresponderen met de treden in Figuur 1.

Tabel B6I. Grenswaarden en relatie tot **totaal suiker**punten Nutri-Score; Broodbeleg.

Aantal suikerpunten voor de berekening van de Nutri-Score	Broodbeleg			Reductiestap (in %) per trede in g totaal suiker
	Broodbeleg salade	Broodbeleg zoet en chocolade	Broodbeleg noten	
0 ≤ 4,5	3			
1 > 4,5	5-7		5-5-9	-100%
2 > 9				-50%
3 > 13,5				-33%
4 > 18				-25%
5 > 22,5				-20%
6 > 27				-17%
7 > 31				-14%
8 > 36				-13%
9 > 40				-11%
10 > 45		51-57-65		-10%

NB. Gekleurde cellen geven de spreiding aan van P1 tot P99, waarbij de kleuren corresponderen met de treden in Figuur 1.

Tabel B6m. Grenswaarden en relatie tot **vezel**punten Nutri-Score; Brood(vervangers) en ontbijtgranen.

Aantal vezelpunten voor de berekening van de Nutri-Score		Brood(vervangers) en ontbijtgranen					Toename (in %) per trede van 0,7 gram vezel	
		Bruin brood	Brood- luxe-natuurlijk en zoet	Brood- luxe-hartig	Broodvervangers	Bodems		Ontbijtgranen
0	≤ 0,7							
1	> 0,7					1,1		+100%
2	> 1,4			1,7-2,1		2,1		+50%
3	> 2,1		2,5	2,8		2,8		+33%
4	> 2,8		3,3		3,4			+25%
5	> 3,5	3,6-4,5-5,0	3,7		4,7-7,5		4,6-6,5-8,8	+20%
6								
7								
8								
9								
10								

NB. Gekleurde cellen geven de spreiding aan van P1 tot P99, waarbij de kleuren corresponderen met de treden in Figuur 1.

Bijlage 7. Potentieel effect van productverbetering op de gemiddelde voedingsstofinname bij een gemiddeld Nederlands consumptiepatroon

Tabel B7a. Potentieel effect van productverbetering op de gemiddelde inname van natrium bij een gemiddeld Nederlands consumptiepatroon.

Voedingsmiddelengroepen	Gemiddelde dagelijkse consumptie (g)	Natriumgehalte					Natriuminname				
		mg per 100 g					mg bij gemiddelde dagelijkse consumptie				
		Referentie	Doel 1	Doel 2	Verschil t.o.v. referentie (%)		Referentie	Doel 1	Doel 2	Verschil t.o.v. referentie	
					Doel 1	Doel 2				Doel 1	Doel 2
Vleesbereidingen en -producten (onbereid)	35	558	420	410	-25	-26	198	149	145	-49	-52
Vleesvervangers	1	571	447	444	-22	-22	7	6	6	-2	-2
Vleeswaren samengesteld bereid (incl. rookworst en conserven in opgiets)	10	806	743	738	-8	-8	79	73	72	-6	-7
Vleeswaren enkelvoudig bereid	9	854	756	750	-12	-12	74	65	65	-8	-9
Vleeswaren samengesteld rauw	3	1255	1132	1127	-10	-10	42	38	38	-4	-4
Filet americain	1	731	675	671	-8	-8	10	9	9	-1	-1
Vleeswaren enkelvoudig rauw	3	1587	1359	1339	-14	-16	43	37	36	-6	-7
Soepen	25	320	287	285	-11	-11	80	71	71	-8	-9
Sauzen op basis van emulsie	8	597	467	459	-22	-23	47	37	36	-10	-11
Pindasauzen	3	718	559	553	-22	-23	22	17	17	-5	-5
Koude sauzen op tomaten/groentenbasis	3	961	686	675	-29	-30	32	23	23	-9	-10
Warme sauzen op tomaten/groentenbasis	3	378	304	301	-19	-20	12	10	10	-2	-2
Warme sauzen, overige	4	455	379	376	-17	-17	20	16	16	-3	-3
Warme sauzen, oosters	2	1058	699	672	-34	-36	23	16	15	-8	-9
Snack hartig gepaneerde ragout	3	497	420	419	-16	-16	15	13	13	-2	-2
Snack hartig loempia	2	544	480	478	-12	-12	10	8	8	-1	-1
Snack hartig vlees	3	540	462	457	-14	-15	17	15	15	-3	-3
Snack hartig gefrituurd of bladerdeegbroodje (geen vleesbasis)	1	594	506	501	-15	-16	8	7	6	-1	-1
Chips (gesneden en gevormd)	8	678	560	553	-17	-18	51	42	42	-9	-9

Voedingsmiddelengroepen	Gemiddelde dagelijkse consumptie (g)	Natriumgehalte					Natriuminname				
		mg per 100 g					mg bij gemiddelde dagelijkse consumptie				
		Referentie	Doel 1	Doel 2	Verschil t.o.v. referentie (%)		Referentie	Doel 1	Doel 2	Verschil t.o.v. referentie	
					Doel 1	Doel 2				Doel 1	Doel 2
Zoute koekjes (incl. savoury/biscuit/cracker)	1	927	773	766	-17	-17	10	8	8	-2	-2
Gecoate noten	1	652	550	545	-16	-16	9	8	7	-1	-1
Noten en zaden (gezouten)	2	340	249	245	-27	-28	7	5	5	-2	-2
Brood incl. brood- luxe- naturel en zoet	123	408	372	370	-9	-9	503	459	456	-45	-48
Brood- luxe- hartig	2	574	491	488	-14	-15	9	8	8	-1	-1
Broodvervangers	6	530	394	384	-26	-28	30	22	22	-8	-8
Bodems	9	476	400	396	-16	-17	42	35	35	-7	-7
Ontbijtgranen	4	235	148	142	-37	-40	10	6	6	-4	-4
Halfharde en harde kazen (excl. Goudse kaas 48+)	7	715	643	638	-10	-11	51	46	46	-5	-6
Zachte kaas	4	690	552	544	-20	-21	29	23	23	-6	-6
Smeerkaas	1	458	370	365	-19	-20	5	4	4	-1	-1
Smeltkaas	1	973	860	851	-12	-13	10	9	9	-1	-1
Smeltkaas light/20+	0	865	796	791	-8	-9	4	4	4	0	0
Lekkerbekje, kibbeling	2	368	304	301	-17	-18	7	6	6	-1	-1
Vis gerookt	2	810	685	675	-15	-17	16	14	14	-3	-3
Vis overig	11	563	426	417	-24	-26	60	46	44	-15	-16
Visticks, visburgers	2	398	289	283	-27	-29	6	5	4	-2	-2
Zalm in bladerdeeg		368	286	280	-22	-24	0	0	0	0	0
Cakes	4	273	211	206	-23	-24	11	8	8	-2	-3
Biscuit	5	252	205	201	-19	-20	11	9	9	-2	-2
Ontbijtkoek	5	234	196	193	-16	-17	12	10	10	-2	-2
Graan-, muesli-, fruit- en energierepen	1	155	118	115	-24	-26	1	1	1	0	0
Koek, zanddeeg	7	249	187	183	-25	-26	16	12	12	-4	-4
Taart en gebak, koek overig	17	219	155	150	-29	-32	37	26	25	-11	-12
Wafel	3	249	189	186	-24	-25	8	6	6	-2	-2

Tabel B7b. Potentieel effect van productverbetering op de gemiddelde inname van mono- en disachariden bij een gemiddeld Nederlands consumptiepatroon.

Voedingsmiddelengroepen	Gemiddelde dagelijkse consumptie (g)	Mono- en disacharidengehalte					Mono- en disacharideninname				
		g per 100 g					g bij gemiddelde dagelijkse consumptie				
		Referentie	Doel 1	Doel 2	Verschil t.o.v. referentie (%)		Referentie	Doel 1	Doel 2	Verschil t.o.v. referentie	
					Doel 1	Doel 2				Doel 1	Doel 2
Zuiveldranken, yoghurt, kwark en vla	102	12	10	10	-11	-12	11,7	10,4	10,3	-1,3	-1,4
Pudding, mousse en desserts	5	21	19	18	-11	-11	1,1	0,9	0,9	-0,1	-0,1
Brood- luxe- naturel en zoet	7	23	18	18	-22	-23	1,7	1,3	1,3	-0,4	-0,4
Ontbijtgranen	7	19	15	15	-20	-22	1,4	1,1	1,1	-0,3	-0,3
Cakes	4	37	32	32	-13	-13	1,5	1,3	1,3	-0,2	-0,2
Biscuit	5	33	29	28	-13	-13	1,5	1,3	1,3	-0,2	-0,2
Ontbijtkoek	5	38	35	34	-9	-9	2,0	1,8	1,8	-0,2	-0,2
Taart en gebak; graan-, muesli-, fruit- en energierepen; ijs	26	25	21	21	-17	-18	6,4	5,3	5,3	-1,1	-1,1
Koek, zanddeeg	7	32	29	29	-11	-12	2,1	1,9	1,9	-0,2	-0,3
Koek, overig	2	36	32	31	-13	-14	0,8	0,7	0,7	-0,1	-0,1
Wafel	3	34	32	31	-8	-8	1,0	0,9	0,9	-0,1	-0,1
Chocolade	6	50	45	45	-10	-10	3,2	2,9	2,9	-0,3	-0,3
Snoep	5	58	45	44	-22	-23	3,0	2,4	2,3	-0,7	-0,7
Zoete sauzen	0	52	43	42	-17	-18	0,2	0,1	0,1	0,0	0,0
Frisdranken incl. bereide siropen (gezoet)	200	7	6	6	-19	-20	14,3	11,7	11,5	-2,7	-2,9
Siropen (gezoet, onbereid)	6	52	39	38	-25	-26	3,3	2,5	2,4	-0,8	-0,9
Broodbeleg salade	4	6	4	4	-25	-27	0,3	0,2	0,2	-0,1	-0,1
Broodbeleg zoet en chocolade	13	57	50	50	-12	-13	7,4	6,5	6,4	-0,9	-0,9
Broodbeleg noten	4	6	5	5	-26	-27	0,3	0,2	0,2	-0,1	-0,1

Tabel B7b. Potentieel effect van productverbetering op de gemiddelde inname van verzadigd vet bij een gemiddeld Nederlands consumptiepatroon.

Voedingsmiddelengroepen	Gemiddelde dagelijkse consumptie (g)	Verzadigd vetgehalte					Verzadigd vetinname				
		g per 100 g					g bij gemiddelde dagelijkse consumptie				
		Referentie	Doel 1	Doel 2	Verschil t.o.v. referentie (%)		Referentie	Doel 1	Doel 2	Verschil t.o.v. referentie	
					Doel 1	Doel 2				Doel 1	Doel 2
Vleesbereidingen en -producten (onbereid)	36	5	4	4	-28	-30	2	1	1	-1	-1
Vleeswaren samengesteld bereid (incl. rookworst en conserven in opgiets)	10	8	7	7	-16	-17	1	1	1	0	0
Vleeswaren samengesteld rauw	5	12	9	9	-21	-23	1	0	0	0	0
Snack hartig gepaneerde ragout	3	4	3	3	-14	-15	0	0	0	0	0
Snack hartig loempia	2	2	2	2	-35	-37	0	0	0	0	0
Snack hartig vlees	3	6	4	4	-34	-37	0	0	0	0	0
Snack hartig gefrituurd of bladerdeegbroodje (geen vleesbasis)	2	8	5	5	-34	-37	0	0	0	0	0
Brood- luxe- naturel en zoet	7	3	2	2	-43	-44	0	0	0	0	0
Brood- luxe- hartig	2	4	2	2	-40	-43	0	0	0	0	0
Broodvervangers	6	4	2	2	-40	-43	0	0	0	0	0
Bodems	9	5	3	3	-45	-47	0	0	0	0	0
Ontbijtgranen	7	3	2	2	-35	-38	0	0	0	0	0
Smeersels voor op brood	18	21	15	15	-28	-30	4	3	3	-1	-1
Bereidingsvetten	11	31	23	22	-27	-30	3	3	2	-1	-1
Cakes	4	10	8	8	-20	-21	0	0	0	0	0
Taart en gebak; biscuit; koek overig	22	9	7	7	-27	-29	2	1	1	-1	-1
Graan-, muesli-, fruit- en energierepen	1	5	3	3	-35	-37	0	0	0	0	0
Koek, zanddeeg	7	12	9	9	-23	-25	1	1	1	0	0
Wafel	3	14	12	12	-12	-13	0	0	0	0	0
IJs	10	6	4	4	-30	-32	1	0	0	0	0
Broodbeleg salade	4	3	2	2	-17	-18	0	0	0	0	0
Broodbeleg chocolade en noten	11	9	8	8	-11	-12	1	1	1	0	0
Broodbeleg zoet	7	0	0	0	-	-	0	0	0	0	0
Broodbeleg hartig overige	n.b.	3	2	2	-27	-28	n.b.	n.b.	n.b.	n.b.	n.b.

n.b. = niet berekend.