

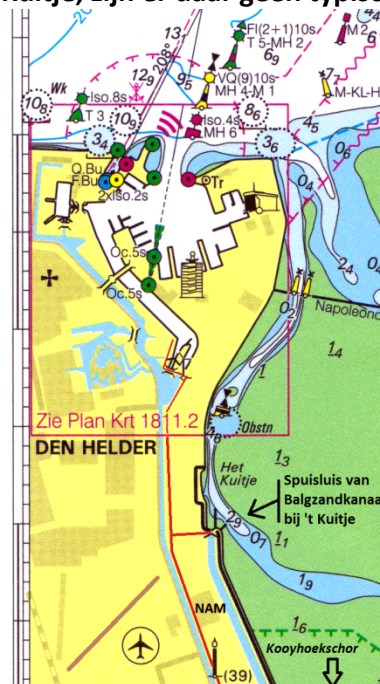
**Vraag:** In de uitvoeringperiode van 'Agenda voor het Waddengebied 2050' is een vrije toegang tot de Waddenzeedijk via de Spuisluis bij 't Kuitje toch niet bij voorbaat uitgesloten?

**Toelichting:** -a- Den Helder is de enige Waddengemeente, waar men "vanwege de foeragerende of broedende vogels" nergens vlak bij het Wad kan komen. De foto hiernaast werd genomen vanaf het vrij toegankelijke 'uitkijkpunt' bij de spuisluis. Dichter bij de Waddenzee kan men daar echter niet komen. Aan de horizon is wel een strookje Wad te zien, maar een hek, rechts in het verlengde van de afrastering op de voorgrond, verhindert de bezoeker echter dichter bij het Wad te komen. De auto's op de foto zijn niet van vrije bezoekers, want zonder sleutel kom je niet langs het hek.



**-b- Door een diepe vaargeul ten oosten van het Kuitje, zijn er daar geen typische Wadvogels.**

Op het kaartje en op de foto is te zien dat zich achter de spuisluis en de zeedijk, een meters diepe vaargeul bevindt. De vogels daar zijn dan ook geen typisch Wadvogels (zoals lepelaars, zwarte ruiters e.d.), maar vogels die men bij alle zeedijken en strekdammen aantreft (zoals eidereenden, steenlopers en zilvermeeuwen). En dan vooral eidereenden, die zich voeden met schelpdieren die ze van de bodem schrapen. Dat blijkt bijv. op pag. 15 van het A&W-rapport 'Mogelijke effecten op vogels van openstelling van binnenkant van de Balgzanddijk' uit 2017. Vindbaar via Google.



**-c- Door de helikopterherrie broeden er bij 't Kuitje vrijwel geen vogels !**

Het kaartje laat zien dat 't Kuitje precies in het verlengde van de landingsbaan van Vliegveld De Kooy ligt. Men mag in een bootje bij 't Kuitje overnachten, maar wordt dan 's nachts meerdere malen gewekt door laag overvliegende helikopters van Offshore of Marine, die – met grote schijnwerpers aan – laag overvliegen. Dat ook vogels hier liever niet nestelen, wordt bevestigd in de overzichten op bladzijde 18 en 19 van het verslag 'Balgzand 2014 – Verslag Broedvogels en resultaten HVP-tellingen', van Landschap Noord-Holland'. In 2014 hebben bij 't Kuitje slechts 7 scholeksterparen en 2 grauwe ganzen gebroed, dus geen van de eerder genoemde 'typische wadvogels'.