

# MET ZORG NAAR WERK

VERVOLG VOORTGANGSRAPPORTAGE T/M NOVEMBER 2021



## IPS praktijk in Flevoland pilot 2018 - 2021

GGZ Nederland, gemeenten en UWV werken landelijk intensief samen om mensen met een psychische kwetsbaarheid aan een betaalde baan te helpen. Ook in Flevoland werken ketenpartijen samen. Samen optrekken en elkaars expertise gebruiken om kwetsbare mensen naar werk te begeleiden is ook in Flevoland het devies. Het resultaat: via de impulsregeling hebben 21 kandidaten aan IPS-trajecten deelgenomen; er waren 17 kandidaten die deelnamen aan gemeentelijke IPS-trajecten met POW cofinanciering; in de periode 2017-2021 startte UWV 45 IPS-trajecten.

*“Het is heel goed dat mensen tijdens hun behandeling al in gesprek raken over de stap naar werk en hoe de toekomst op de arbeidsmarkt eruit kan komen te zien. Door behandeling en re-integratie te combineren, breng je in een vertrouwde omgeving kansen met elkaar in beeld. Belangrijk voor de cliënt, omdat hij of zij ook graag de stap voorwaarts wil maken, én belangrijk voor de arbeidsmarkt. Iedereen is immers nodig.”*

**Minister Wouter Koolmees** (2017-2022)  
Sociale Zaken en Werkgelegenheid



# ‘Creëren van banen staat expliciet op de agenda’

‘Sinds 2018 werken we in de arbeidsmarktregio Flevoland intensief samen om kandidaten met psychische klachten duurzaam naar werk te begeleiden. Dankzij de regeling ‘Impuls regionale samenwerking GGz – Werk & Inkomen’ is de samenwerking geïntensiveerd en gestructureerd. We hebben grote stappen vooruit gezet in het komen tot een sluitende keten, het inrichten van een operationeel team en de inzet van IPS-trajecten.

In het afgelopen kalenderjaar zijn Kwintes en GGz Centraal gezamenlijk 120 werktrajecten gestart voor mensen met psychische klachten. Dit betreft IPS-trajecten voor UWV en gemeenten, jobcoachtrajecten en andere werktrajecten.

De volgende stap in onze regionale samenwerking is het aansluiten bij de ambities van het nieuwe landelijke convenant ‘Sterk door werk 2021-2024’ in het bijzonder de landelijke opschalingsproject ‘Hoofdzaak } Werk’ en het toewerken naar een verdere intensivering van de samenwerking in de keten GGZ en Werk & Inkomen, op het hoogste niveau van samenwerking, het zogenoemde Champions League niveau. In eerste instantie betreft dit een samenwerking tussen GGz Centraal, Kwintes, het UWV en de gemeenten Lelystad en Almere. Doel is om ook de andere Flevolandse gemeenten weer snel te laten aansluiten. Alle gemeenten van Flevoland waren al aangehaakt bij onze regionale samenwerking sinds 2018, echter het afgelopen halfjaar is dit wat verwaterd als gevolg van de pensionering van een cruciaal contactpersoon. Wel kopen alle gemeenten nog IPS trajecten in, volgens eenzelfde contract. Met dit project halen we nadrukkelijk de banden aan met alle gemeenten in Flevoland en willen we deze samenwerking gaan borgen middels een regionaal convenant. Daarin beogen wij ook concrete trajectafspraken op te nemen. expliciet op de agenda van het kernteam GGZ- W&I.’

**Esther Suurmond** - Projectleider en GGZ professional

**Jolanda van de Beek** - Centrumgemeente Almere  
(voorheen Joost de Wit)

## De combinatie GGz-behandeling en begeleiding werkt

Werk als medicijn. Dat is het uitgangspunt van de re-integratiemethode Individuele Plaatsing en Steun (IPS) waar het kabinet 18 miljoen euro voor vrijmaakt in het komende politiek jaar. Door de ggz-behandeling en begeleiding naar werk te combineren, kunnen mensen met psychische aandoeningen vanuit een vertrouwde setting de eerste stappen voorwaarts maken. Met de 18 miljoen euro voor 2021 en 2022 kunnen landelijk 2.300 IPS-trajecten worden gestart.

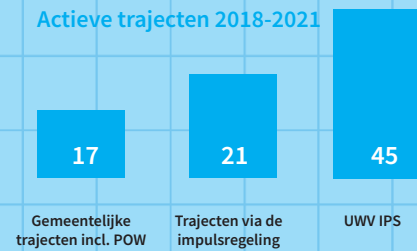
Ruim 4 op de 10 Nederlanders krijgen in hun leven te maken met psychische problemen. Velen van hen hebben geen betaald werk. Financieel zijn ze afhankelijk van een uitkering van het UWV of de gemeente. De uit de VS afkomstige, door de ggz ontwikkelde re-integratiemethode Individuele Plaatsing en Steun (IPS) helpt veel mensen, als zij dat zelf ook willen, aan werk. IPS verzekert namelijk dat al tijdens de hulp die iemand van de ggz krijgt, aandacht wordt besteed aan werk vinden, en niet pas nadat de behandeling is afgerond.

# 83

## Trajecten

Sinds het begin van de pilot zijn er 83 IPS-trajecten gestart. In 2021 zijn er in totaal in de arbeidsmarktregio Flevoland 117 nieuwe re-integratietrajecten (incl. IPS, jobcoaching, etc.) gestart.

### Actieve trajecten 2018-2021



# IPS in de praktijk

IPS stelt geen voorwaarden vooraf en sluit niemand uit. Er is geen sprake van screening of mensen 'klaar' zijn om te werken. Ook niet van verplichte training of voorbereiding vooraf. Begeleiding bij werk en behandeling of zorg zijn geïntegreerd voor optimale afstemming. IPS-trajectbegeleiders zijn lid van, dan wel verbonden met het ggz-(behandel) team van de werkende of werkzoekende cliënten. IPS betekent zo snel mogelijk in een reguliere betaalde baan aan de slag. De intensieve begeleiding op de werkplek omvat ook ondersteuning van werkgevers. Training kan, zo nodig, op de werkplek gebeuren. Centraal staan de voorkeuren, kwaliteiten en interesse van de deelnemer, niet wat hulpverleners haalbaar achten. Hieronder enkele voorbeelden van Flevolandse IPS-deelnemers die naar betaald werk zijn begeleid.

### Edwin

Edwin is een 36 jarige man die in een beschermde woonvorm woont. Hij heeft last van verslavingsklachten en wil graag aan het werk. Samen met de IPS coach maakt hij afspraken over hoe het IPS traject zal gaan lopen. Ze gaan aan de slag met het opstellen van een CV en het in kaart brengen van zijn interesses. Hij wil graag aan de slag in de horeca en samen met de IPS coach gaan ze direct over tot solliciteren, waarna Edwin al snel een werk-leer plaatsing krijgt bij een horecabedrijf. Tijdens de eerste evaluatie loopt alles goed. Na drie maanden ontstaan er echter problemen in de communicatie met werkgever en stopt hij met de plaatsing.

Een vervolgplek in de horeca vinden wordt dan onmogelijk omdat de horeca stil wordt gelegd vanwege een lockdown. Zijn verslavingsklachten spelen op, met verschillende opnames tot gevolg. Er blijkt sprake te zijn van een trauma onderliggend de verslavingsproblemen en hij wordt hiervoor behandeld. Ook verhuisd hij naar een andere woonvorm die beter bij hem past. Het kost wat tijd om te aarden op deze nieuwe plek. De IPS coach blijft actief contact onderhouden totdat hij weer toe is aan solliciteren. Edwin heeft nu een baan als horecamedewerker gevonden en is hier zeer content mee. De IPS coach blijft betrokken om hem en de werkgever te ondersteunen.

### Bert

Voor Bert was een IPS-traject noodzakelijk vanwege zijn psychische kwetsbaarheid. Hij wist niet waar ik moest beginnen om de stap richting werk te maken en toen kwam de optie om dit met een IPS-traject te doen. "Ik ben er via mijn behandelaar ingerold. In de tussentijd ben ik een maand opgenomen geweest; het ging niet goed met mij, maar ik kon daarna het IPS traject weer oppakken. Dat was erg fijn."

"Ik vind de begeleiding een belangrijk hulpmiddel om weer vooruit te kijken en ik wil heel graag weer meedoen in de maatschappij. Net zoals vroeger. Door verkeerde keuzes in mijn werk - ik werkte toentertijd veel in nachtdiensten - ben ik uitgevallen en had ik even geen uitzicht meer. Nu ik een tijdje in behandeling ben bij GGz Centraal voel ik me zelfverzekender en durf ik weer te kijken naar mijn toekomst." Wat heeft IPS jou gebracht tot nu toe? Bert: "Ik zit steeds beter in mijn vel, weet waar mijn sterke punten liggen en ook de punten die extra aandacht vragen of waar ik op moet letten. Ik ken mezelf nu beter en heb volgende week twee concrete sollicitatiegesprekken. De gesprekken met mijn Trajectbegeleider hebben mij uiteindelijk geholpen om de stap te durven wagen."

Wat zou je aan andere toekomstige IPS kandidaten willen meegeven? Bert: "Wees eerlijk en open naar jouw behandelaar en Trajectbegeleider en neem de hulp aan die je aangeboden wordt. Hoe eerder en opener je bent, hoe beter je geholpen kan worden." Heb je nog tips of verbeteringen voor IPS? Bert: "Nee, ik ben enorm geholpen met elke stap die ik samen met mijn Trajectbegeleider gezet heb. Ik heb er niks op aan te merken tot nu toe."

De persoon op de foto is niet Edwin of Bert.



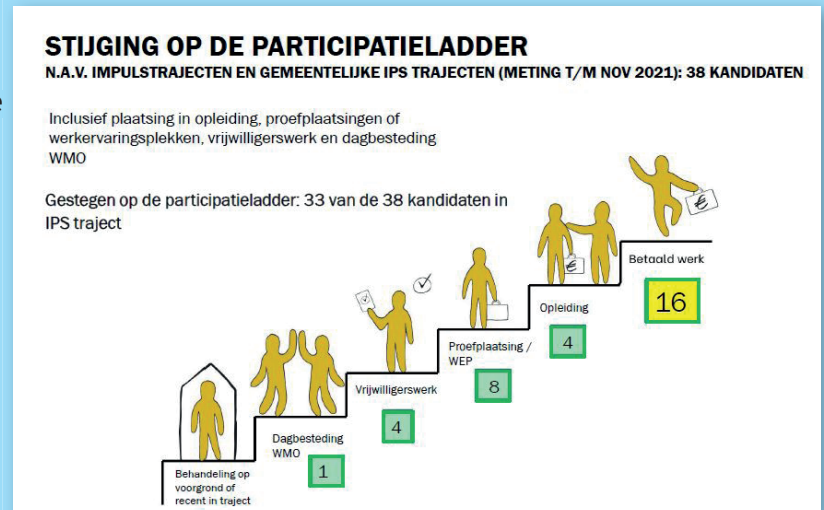
# Verlag 2021

Wederom maakte Covid-19 het ons het afgelopen jaar lastig om IPS kandidaten te begeleiden naar werk. Tijdens lockdowns moesten veel dingen ineens digitaal doorgang vinden. De kandidaten hebben vaak een grote afstand tot de arbeidsmarkt vanwege psychische klachten en soms lang niet gewerkt, of nooit, laat staan digitaal. Ook de trajectbegeleiders vonden het niet altijd makkelijk omschakelen naar digitaal werken. Daarom zijn de geboekte resultaten boven verwachting.

Vanaf 2018 tot nov 2021 zijn er 38 kandidaten gestart in een gemeente IPS traject. Hiervan zijn er 16 geplaatst in een betaalde baan, wat een plaatsing percentage van 42% betekent.

Wanneer een kandidaat is gestart met een opleiding, vrijwilligerswerk, een werkervaringsplek (WEP) of proefplaatsing, wordt dit niet meegeteld bij het plaatsingscijfer. Voor een volledig beeld van de effecten van de IPS trajecten, hebben wij een aangepaste Participatieladder opgesteld.

Dit toont dat 87% van de kandidaten is gestegen op deze participatieladder. In 2022 tillen we dit samenwerkingsproject naar een hoger niveau, door deel te nemen aan het landelijke project Hoofdzaak Werk. Doel: in elke arbeidsmarktregio, elk jaar 100 mensen met psychische klachten een passend werktraject aanbieden (waaronder IPS). We houden u op de hoogte!



## Aantal plaatsen ultimo (november) 2021

	Almere	Lelystad	Noordoostpolder	Urk	Dronten	Totaal
Impulsproject 2018 en 2019	8	8	3	1	1	21
Perspectief op Werk 2020 en 2021	7	5	3	0	2	17
Aantal in IPS traject	15	13	6	1	3	38
Waarvan geplaatst in betaald werk (Niet meegenomen: WEP, proefplaatsingen en opleidingsplaatsingen).	7	7	0	1	0	16
Plaatsingspercentage	47%	42%	33%	100%	0	42%

## Stijging op de Participatieladder sinds start pilot

	Aantal trajecten	Betaald werk	Opleiding	Proefplaatsing of WEP	Vrijwilligerswerk	Dagbesteding WMO	% plaatsing	Gestegen op de Participatieladder
Impulsproject 2018 en 2019	21	11	3	3	3	1	52%	21 kandidaten
PoW 2020 en 2021 <sup>1</sup>	17	5	1	5	1	0	29%	12 kandidaten:
Totaal gemeentelijke IPS trajecten 2018- nov 2021	38	16	4	8	4	1	42%	Totaal: 87%

<sup>1</sup>5 trajecten zijn in najaar 2021 gestart