



CLEAN 2 ANYWHERE



Uitnodiging om mee te bouwen aan een duurzame en inclusieve leefomgeving

Sociaal maatschappelijk ondernemen door mensen met een afstand tot de arbeidsmarkt aan het werk te krijgen met de bouw van modulaire woonobjecten uit lokaal gedolven afvalplastic, hout en textiel, voor de realisatie van tijdelijke woonruimte.

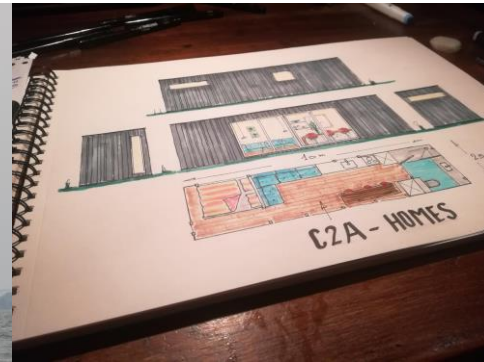
www.Clean2A.nl

Bijzondere projecten met een grote impact

Weet je het nog, die waanzinnig expeditie op Antarctica met de Solar Voyager, een in de kern uit afvalplastic gemaakte wagen aangedreven door zonne-energie? Om iedereen te laten ontdekken dat weggoien zonde is. Een inspirerend duurzaamheidsproject dat wereldnieuws werd.

En daarna, ook weer met afvalplastic, de bouw van een 17e eeuwse werkboot dat een voorloper is van nog veel meer schepen onder andere een knots van een fluitschip. Ook dat is om anderen te inspireren en is eveneens veel in de media te zien.

We kunnen ons best voorstellen dat je deze projecten niet hebt opgemerkt tussen alle nieuwsitems over de gebeurtenissen in de wereld. Gelukkig hebben we de foto's en filmpjes nog en heel veel verhalen die je terug kunt vinden op www.clean2a.nl



Na het bouwen van een wagen en een boot uit afvalplastic is een logisch vervolg een huis. En niet zomaar een huis maar één die model staat voor innovatie en duurzaamheid en die geheel circulair wordt geproduceerd. Dit nieuwe initiatief heeft iets extra's ten opzichte van de eerdere projecten. Naast de maatschappelijke relevatie en zingeving willen we de economische relevantie en continuïteit in dit project duidelijk maken. Niet in de vorm van een lesprogramma of een uitleg maar door een bedrijf te starten.

We hebben een maatschappelijke onderneming opgericht die resultaten laat zien in sociale, ecologische en economische zin. Even anders gezegd; Goed voor de samenleving, de natuur en economisch.

Iedereen mag met ons mee bouwen want we willen unieke samenwerkingen tot stand brengen. Nieuwe samenwerkingsvormen die we ook nodig hebben om onze lineaire economie te transformeren naar een circulaire. Een noodzakelijke duurzame economische variant waarin we weer in harmonie leven met onze omgeving en natuur.

Maatschappelijke ondernemen

‘op vier thema’s bijdrage aan een duurzame en inclusieve leefomgeving’

De woning markt zit helemaal vast. Jongeren kunnen nauwelijks aan een woning komen. En als er wat vrij komt is het bijna onbetaalbaar. Dit probleem ervaren niet alleen jongeren maar ook heel veel mensen uit de sociale sector. Wellicht lekker als je wil verkopen maar als woningzoekende zeker geen feestje.

Het bouwen van huizen lijkt ons daarom nuttig en interessant, maar zoals je ons wellicht kent doen we dit liever niet op de gebruikelijke wijze. Wij willen geen permanente conventionele woningen gaan bouwen met een veel te grote footprint. Nee wij bouwen veel liever kleine, tijdelijke en betaalbare woningen. Met het bouwen van woonobjecten leveren we een bijdrage aan de oplossing van het maatschappelijk probleem; woningnood. Wij bouwen duurzame modulaire woonobjecten die volledig gemaakt worden met afvalstoffen uit de directe omgeving. We gaan je niet wijsmaken dat we de klike bewoonbaar maken, nee het worden mooie eigentijdse woonobjecten. Volledig geproduceerd met afval-plastic, -textiel en -hout. Daarmee leveren we een bijdrage aan het oplossen van het tweede grote maatschappelijk probleem; afval. Want afval is voor ons de nieuwe grondstof

“iedereen laten ontdekken; weggooien is zonde”

-stichting Clean2Anywhere -

De productie van de circulaire en modulaire woningen wordt uitgevoerd door mensen met een afstand tot de arbeidsmarkt. Dit doen we door het principe van “open hiring”. Als je bij ons wil komen werken dan zijn we niet geïnteresseerd in je cv of opleidingen maar in wat je bij ons wil gaan doen en waarom. Dit geeft de doelgroep een eerlijke kans om weer in het arbeidsproces te mogen mee doen. En om zo ook te kunnen werken aan persoonlijke ontwikkeling en een nieuw toekomst perspectief. Om dus persoonlijk weer te kunnen groeien en bloeien. Daarmee hebben we een derde maatschappelijke uitdaging in onze missie verwerkt.



En dan het vierde maatschappelijke onderwerp dat een onlosmakelijk onderdeel is van onze aanpak; de circulaire economisch continuïteit. De duurzame onderneming moet in staat zijn om economisch te renderen. Er moet voldoende geld worden verdiend om de lasten van de circulaire business te kunnen dragen en om toekomstige groene innovaties te kunnen financieren. Maar dat vinden we nog niet genoeg want bij ons moeten de economische rendementen het ook mogelijk maken om flink te kunnen expanderen. Niet voor ons eigen financiële succes maar voor de waarde die de onderneming heeft voor de maatschappij. Het levert immers nieuwe banen op voor hen die nu buiten het arbeidsproces staan. En niet te vergeten we gebruiken materialen die anders als afval afgeschreven op een hoop liggen of verbrand worden omdat we niet weten wat we er anders mee moeten doen.

C2A-Homes

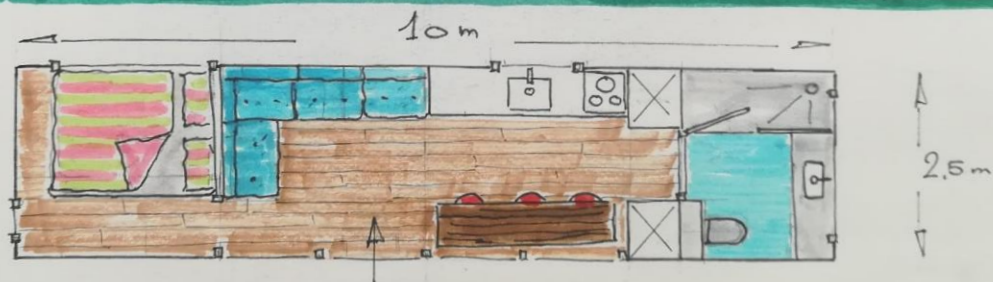
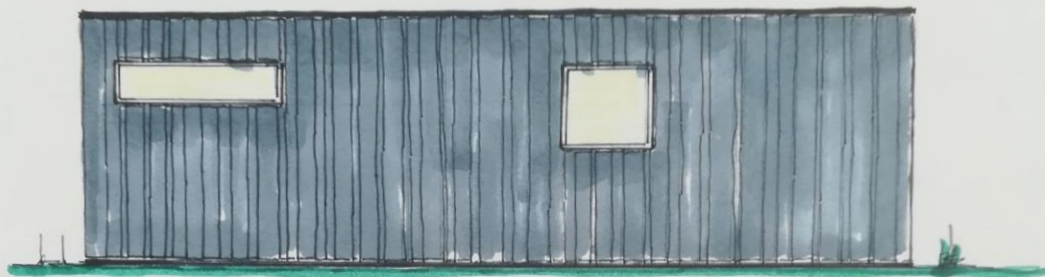
'Innovatief woonconcept met betekenis'

De modulaire woningen worden geproduceerd in een fabriek. Dit maakt dat we heel efficiënt kunnen bouwen en ruimte kunnen bieden aan mensen die geen ervaring hebben in bouw en techniek. Afvalplastic zal worden gebruikt voor dak en gevels. Hout voor een solide constructie en textiel voor isolatie en afwerking. En iedere woning krijgt een paspoort waarin alle gebruikte materialen zijn vastgelegd.

Oh ja, we hebben de woningen zo ontworpen dat we ten alle tijden de materialen in hun zuivere vorm heel makkelijk kunnen terugwinnen. En zo kan het materiaal doorlopend gebruikt worden voor de bouw van nieuwe woningen of wellicht wat anders zoals een boot. Dit is geen verkoop verhaaltje maar een werkwijze waarbij wij

ons blijven inzetten voor een respectvolle omgang met materiaal. Een verantwoordelijkheid die we heel serieus nemen.

De modulariteit van de woningen vind je terug in de samenstelling van de onderdelen, de opties om verschillende woonvormen te kunnen faciliteren en de schakelbaarheid van het basismodel tot een uitgebreide woonunit. Omdat een plaatje meer zegt dan duizend woorden hier een impressie van de basisvorm van een C2A-Homes:



C2A - HOMES

Echin

Over ons

‘Wij zijn een collectief van omdenkers die op een vernieuwende wijze een bijdrage willen leveren aan belangrijke maatschappelijke zaken’

Omdat we huizen bouwen wil dat niet zeggen dat we een architect, aannemer of projectontwikkelaar zijn, Nee we zijn een maatschappelijke onderneming die op een respectvolle wijze voor materiaal en omgeving betaalbare leefruimte wil creëren voor hen die het nog niet hebben. Omdat we veel met afvalstoffen werken wil dat niet zeggen dat we een afvalverwerkers zijn, wij zijn meer een club die op inspirerende wijze iedereen wil laten ontdekken dat weggoien zonde is. We zijn geen milieu activisten die een pleidooi doen voor een betere leefomgeving, nee we zijn doeners die kansen zien om de huidige negatieve omstandigheden om te buigen tot een mooie en kansrijke situatie. En door het op een uitdagende en ondeugende wijze te doen hopen we dat het jou aanspreekt en dat je mee wil bouwen? Want samen zijn we in staat om de grote verandering naar de circulaire leefomgeving te realiseren.

Doe jij mee?

Wil je meer weten over deelname neem dan gerust contact met ons op:

Edwin ter Velde: 06-28200754

Of mail naar info@clean2antarctica.nl

Foto impressie C2A-Homes









Specificaties:

Algemeen:

Afmetingen:	lengte 10 m / breedte 2,64m / hoogte 3,20m
Fundatie:	op 4 Stelconplaten
Transport:	heffen en hijsen met C2A hijsjuk. Transportgewicht 10ton.

Materiaal:

Dak en fundatiebak:	15mm dik Polyethyleen (gerecycled)
Ballast:	1m ³ Olivijn
Gevel delen:	30mm dik Polyethyleen (gerecycled)
Wandconstructie:	Van buiten naar binnen; dampopen folie, 15mm Okoumé multiplex, 70 mm katoenisolatie, dampdichte folie, 15mm berken multiplex
Katoen Isolatie:	Plafond 120mm , wanden 70mm, vloer 80mm
Constructiebalken:	Gelamineerd 400mm x100mm
Vloer:	32mm vloerdelen met velling onbehandeld
Afwerking badkamer:	Melaply 15mm wit
Kozijnen:	Akuflex aluminium HR++
Binnendeur	Schuifdeur voor badkamer

Installatie:

Elektrisch	Schakelkast 8 groepen wieland stekkerbaar in kabelgoot en 13 wcd's
Verwarming en tapwater	7KWh thermische zoutaccu, Flextherm 6 ^E Flamco
Ventilatie	Mechanische ventilatie in badkamer en twee ventilatierooster in ramen.
Afvoerpomp:	Sanibroyeur versnijdingsomp

Keuken apparatuur: Inductiekookplaat en afzuigkap

Verlichting: 2x LED verlichting in plafondbadkamer
aansluitpunten in goot voor hanglampen

Verwarming badkamer: Elektrische handdoekradiator 500W

Onze partners

PWW (Platform West-Friese Wooncorporaties) (woonconcepten en huisvesting)
Koninklijke Lankhorst (gevelbekledingen en reststoffen verwerking)
Akuflex (puien en ramen)
WerkSaam (sociale arbeidsvoorziening en coaching)
Strackee Bouwadviesbureau (constructie detaillering en materiaalkeuze)
Woningcorporatie De Key Amsterdam (woonconcepten en huisvesting)
EcarAccu (decentrale energieopslag)
Koninklijke Jongeneel en PontMeyer (resthout)
Technische Unie (duurzame installaties)



CLEAN 2 ANYWHERE

Postadres: De Compagnie 13
1689 AG Zwaag

KvK 67477690 , IBAN NL53 RABO 03161 88 255, BTW NL8570.16.349B01