



INBRENG MEE NL INTERNETCONSULTATIE TOEKOMSTSCENARIO KIND- EN GEZINSBESCHERMING

Het toekomstscenario is opgesteld in opdracht van de Vereniging van Nederlandse Gemeenten (VNG) en de ministeries van JenV en VWS, met als doel jeugdbescherming effectiever en slimmer te organiseren.

Standpunt MEE

Als MEE NL kijken wij naar het voorliggende toekomstscenario met de blik van onze medewerkers, die dagelijks werken met gezinnen. Het cliëntperspectief staat daarom centraal in onze reactie. We herkennen dat het huidige systeem complex is en dat de hulpverlening op de verschillende leefgebieden niet goed op elkaar aansluit. Wij staan dan ook positief tegenover de voorgestelde nieuwe structuur om de afstand tussen de hulpverlening en het gezin kleiner te maken door de oprichting van lokale teams met één vast aanspreekpunt. Dit is een stap in de goede richting naar een structuur die uitgaat van de behoefte van gezinnen en die het vertrouwen ondersteunt.

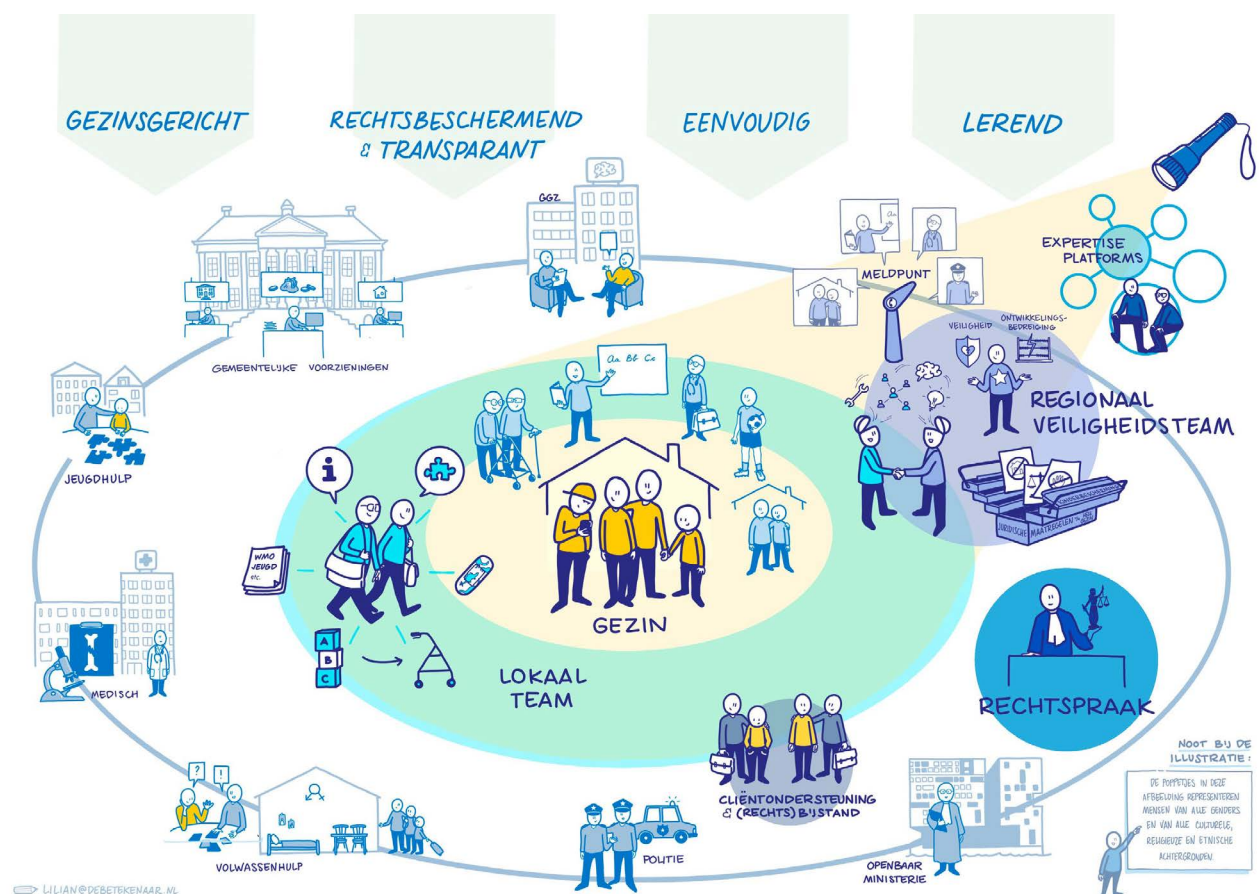
We zijn blij dat de beschikbaarheid van onafhankelijke cliëntondersteuning expliciet is opgenomen in de tekst. Vanuit cliëntperspectief is onafhankelijke cliëntondersteuning een onmisbare schakel bij het (herstellen van) vertrouwen. De doelgroep kampt vaak met wantrouwen richting overheidsinstanties. Tegelijkertijd zien we de positionering en beperkte inzet van cliëntondersteuning als een gemiste kans.

Onafhankelijke cliëntondersteuning hoort namelijk ook thuis bij het basisprincipe gezinsgericht en zou vanaf het begin, samen met het lokale team, betrokken moeten zijn: onafhankelijk van het lokale team én naast de cliënt, gericht op preventie en versterking van het gezin. Op die manier kan onafhankelijke cliëntondersteuning een maximale bijdrage leveren aan het vinden van de juiste zorg, het positioneren van het gezin als een gelijkwaardige gesprekspartner voor alle zorgaanbieders en het vergroten van de eigen regie van mensen, zodat zij mee kunnen doen in onze samenleving.

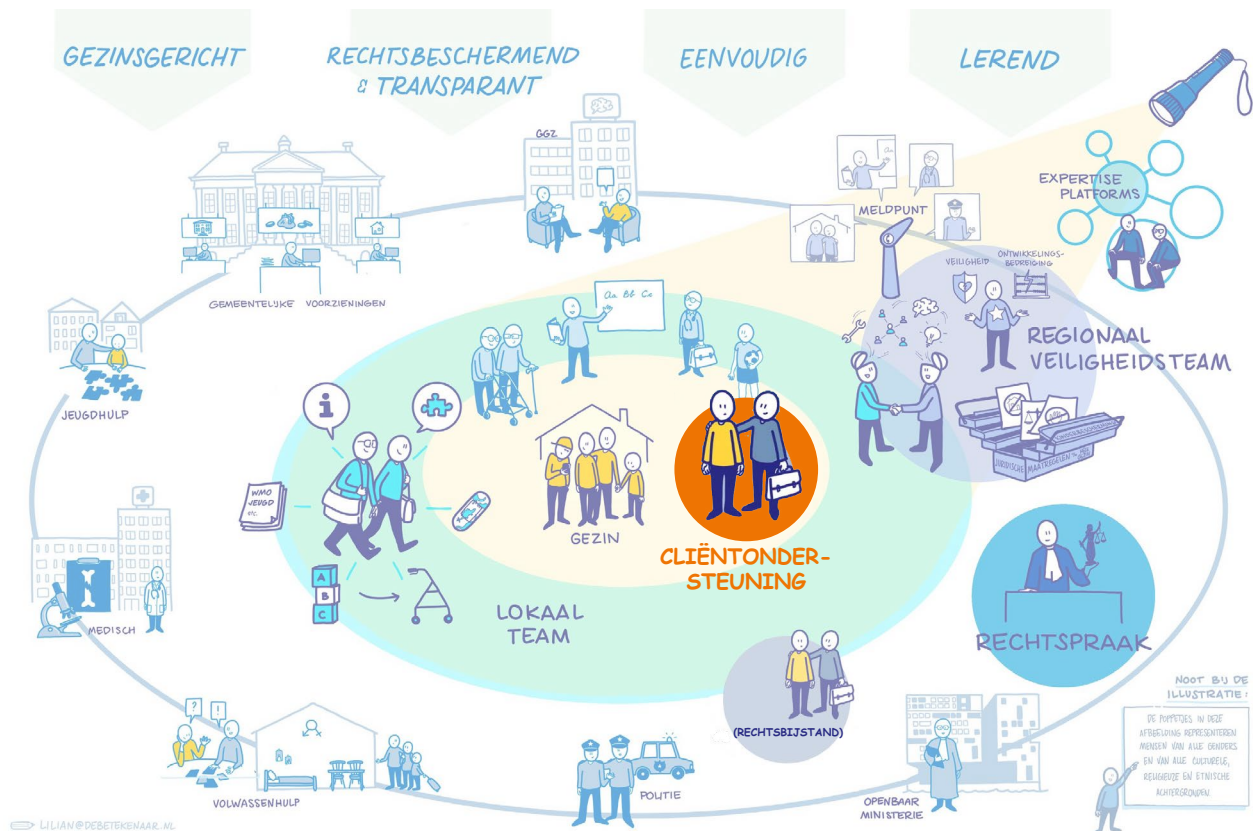
Concreet

1. Alle gezinnen met zorg- en hulpvragen worden aan het begin van het proces, liefst door gemeenten, actief in contact gebracht met een onafhankelijk cliëntondersteuner.
2. Het gezin behoudt hierdoor zelf de regie. Een onafhankelijk cliëntondersteuner is preventief vanaf het begin betrokken bij de zoektocht naar de passende zorg- en hulpverlening door het lokale team en blijft gedurende het proces naast het gezin staan.
3. Deze cliëntondersteuner versterkt het gezin zelf, alsmede het sociaal netwerk en steun-systeem. Zo wordt de eigen regie versterkt.
4. De cliëntondersteuner werkt tot slot domeinoverstijgend en levensbreed. Hierdoor hebben het gezin en hun naasten één vertrouwd aanspreekpunt, die zowel preventief als kortdurend ondersteunt, bijvoorbeeld door het meebewegen van het voorliggende veld naar andere vormen van specialistische zorg.

Toekomstscenario kind- en gezinsbescherming



Toekomstscenario MEE



Toelichting afbeelding

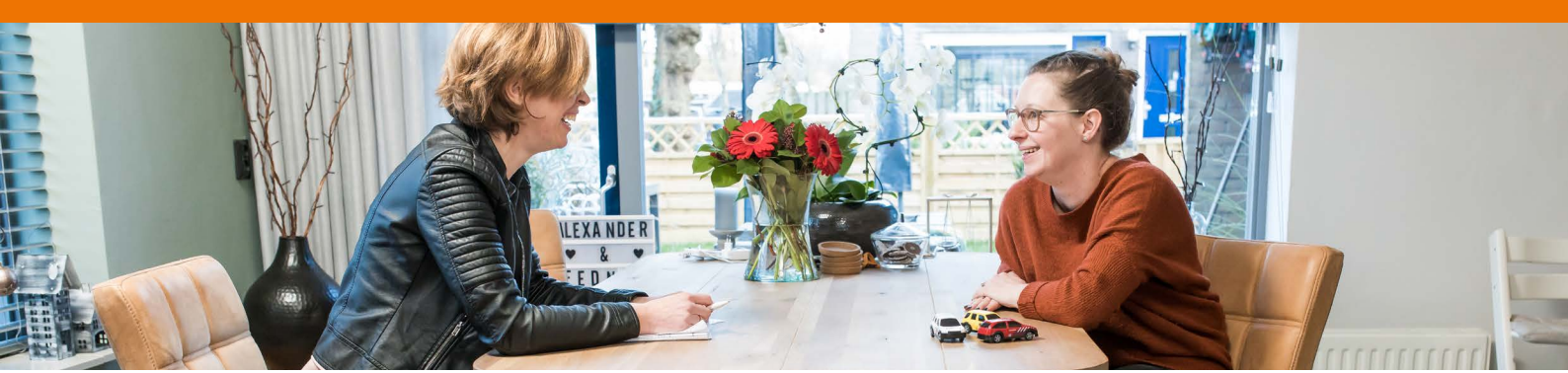
MEE pleit ervoor onafhankelijke cliëntondersteuning te positioneren **naast** het gezin. Een onafhankelijke cliëntondersteuner handelt in het belang van het gezin, versterkt de eigen regie, kan als 'vertaler' de complexe zorg- en ondersteuningswereld begrijpelijk maken en is zo een belangrijke voorwaarde om het vertrouwen te herstellen.

Cliëntondersteuning is onzichtbaar en onbereikbaar

Het Toekomstscenario gaat uit van vier basisprincipes. Cliëntondersteuning is gepositioneerd bij 'rechtsbeschermend & transparant'.

Pagina 23: 'Gemeenten blijven verantwoordelijk voor het beoordelen van de ontwikkeling van kinderen in een belastende sociale, pedagogische en fysieke omgeving. Cliëntondersteuning voor het gezin blijft een lokale verantwoordelijkheid en wordt waar nodig verder vormgegeven. Deze cliëntondersteuning is voor cliënten, ook in de toekomst, gratis en onafhankelijk'.

Advies: *Het is van groot belang dat gezinnen ook daadwerkelijk aanspraak kunnen maken op cliëntondersteuning. Onze ervaring is dat onafhankelijke cliëntondersteuning nog steeds onbekend en onbereikbaar is voor veel mensen. Dit blijkt ook uit onderzoek. Zo stelt het rapport Zorgfocus dat in 2020 2 op de 3 mensen die aanspraak maken op de Wmo, niet weten dat zij een beroep kunnen doen op een [cliëntondersteuner](#). Onder andere de zeer recent verschenen monitor cliëntondersteuning van het RIVM laat zien dat onafhankelijke cliëntondersteuning gezinnen met complexe zorgvragen daadwerkelijk ontlast en [steunt](#). De bekendheid en vindbaarheid van onafhankelijke cliëntondersteuning moet daarom worden verbeterd op lokaal niveau. Dit is niet 'waar nodig', maar een voorwaarde om de in het toekomstscenario gestelde doelen te verwezenlijken.*



Duidelijke afbakening onafhankelijke cliëntondersteuning

Pagina 23: 'Gemeenten blijven verantwoordelijk voor het beoordelen van de ontwikkeling van kinderen in een belastende sociale, pedagogische en fysieke omgeving. Cliëntondersteuning voor het gezin blijft een lokale verantwoordelijkheid en wordt waar nodig verder vormgegeven. Deze cliëntondersteuning is voor cliënten, ook in de toekomst, gratis en onafhankelijk'.

Advies: *Het is nodig dat er duidelijkheid komt bij gemeenten over wat onafhankelijke cliëntondersteuning is (o.a. los van organisaties, instellingen, wijkteams of bevoegdheden voor het afgeven van indicaties), wat de rol is van de vertrouwenspersoon (geborgd in de Jeugdwet) ten opzicht van onafhankelijke cliëntondersteuning en hoe gemeenten verantwoordelijk zijn op het moment dat specifieke kennis niet in huis is. We pleiten ervoor dat onafhankelijke cliëntondersteuning ook als zodanig gepositioneerd wordt en herkenbaar is in het toekomstscenario.*

Onafhankelijke cliëntondersteuner staat naast gezin

Pagina 18: 'Een stelsel waarin kwetsbare mensen op zoek zijn naar hulp, mag niet complex en ondoorzichtig zijn. Hoe goed de kwaliteit en intenties van de ondersteuning en hulpverlening ook zijn, het gezin is bij problemen afhankelijk van wat professionals daadwerkelijk kunnen bieden. Meestal gaat dat goed, maar de verschillende leden van het gezin (en daarmee ook het kind) moeten altijd kunnen terugvallen op rechtswaARBorgen en een onafhankelijke cliëntenondersteuning en/of een vertrouwenspersoon.'

Advies: *Plaats onafhankelijke cliëntondersteuning eveneens in de gezinsgerichte pijler en biedt deze actief vanaf het begin aan. Deze cliëntondersteuner heeft als uitgangspunt het belang van de cliënt en acteert onafhankelijk van gemeente en aanbieders. Deze onafhankelijke positie draagt bij in het herstellen van vertrouwen. Onafhankelijke cliëntondersteuning is veel breder dan 'terugvallen op' en kan juist helpend zijn in het vinden van passende zorg, waar nu nog te vaak het aanbod van instanties leidend is voor de geboden zorg en ondersteuning.*

Kerntaken onafhankelijke cliëntondersteuning

Pagina 9: 'Het Toekomstscenario gaat uit van 9 kerntaken van een effectieve kind- en gezinsbescherming'.

Advies: *De uitgangspunten voor een effectieve kind- en gezinsbescherming zijn ons bekend. In onze dienstverlening zetten wij hier al jaren op in (kerntaak 1,2,3,4) en weten dat dit in de meeste situaties effectief is. De regie hoort zoveel mogelijk bij het gezin. Onafhankelijke cliëntondersteuning werkt preventief en kan vroegtijdig signaleren en laagdrempelig en snel advies en hulp organiseren vanuit een integrale blik, van en voor het hele gezin, van 0-100 jaar. De cliënt behoudt de autonomie en maakt zelf weloverwogen keuzes doordat de mogelijkheden overzichtelijk en duidelijk zijn.*

Een onafhankelijk cliëntondersteuner heeft een

- *Tolkfunctie: zorgt ervoor dat het gezin gezien/gehoord wordt en zorgt ervoor dat de gesprekspartner de cliënt goed heeft kunnen begrijpen maar ook andersom de vertaalslag kan maken;*
- *Vraagbaak functie: één aanspreekpunt voor informatie en advies en begrijpelijk maken van wet- en regelgeving;*
- *Signaleringsfunctie: verwijst door indien nodig en gewenst en ondersteunt, maar neemt niet over.*
- *Wegwijzer in de mogelijkheden en instanties die er zijn en wie welke verantwoordelijkheid en rol heeft;*
- *Bereid daarnaast gesprekken voor, houdt overzicht en biedt perspectief en doet dit levensbreed en domeinoverstijgend;*
- *Gaat uit van vertrouwen en betreft naasten/het sociaal netwerk (SNV);*
- *Maakt een expliciete verbinding tussen zorg, het veiligheidsdomein en alle andere domeinen waarmee een gezin te maken heeft.*

Expertise doelgroepen met een beperking

Het Toekomstscenario voorziet ook in de start met expertise platforms.

Pagina 21: 'De professionals uit de expertise platforms delen kennis, dragen bij aan kwaliteitsbevordering en ondersteunen de betrokken professionals inhoudelijk'.

Advies: *De expertises en samenstelling van de verschillende teams en netwerken wordt niet expliciet uitgewerkt. Het expertisecentrum van MEE heeft veel kennis over mensen met een beperking. Kennis hebben over deze doelgroep is van groot belang omdat in complexe gezinssituaties een mogelijke beperking een grote rol kan spelen in escalatie en de-escalatie. In de lokale teams mag specialisme over deze doelgroep niet ontbreken om vanuit de juiste deskundigheid (ook houding en taal) en vanuit de visie op Sociale Netwerk Versterking (SNV) oog te hebben voor het systeem (gezinsgericht) en de eigen kracht (successen vergroten).*

Afsluitend

We zien het voorgestelde wetsvoorstel als een eerste stap om een structurele oplossing te bieden voor de knelpunten in de jeugdbescherming. We kijken uit naar de uitwerkingen van dit voorstel. Tegelijkertijd zien we een aantal belangrijke verbeterpunten en aanscherpingen. We denken graag mee in het vervolgtraject, om zo bij te dragen aan het verbeteren van het wetsvoorstel vanuit het perspectief van de cliënt. Zo zien we een belangrijke functie weggelegd voor de rol van domeinoverstijgende en onafhankelijke cliëntondersteuning. Tot slot: wij vinden de tijdslijn van 10 jaar erg lang. We hopen dat de verbeteringen sneller gerealiseerd kunnen worden, zodat gezinnen die deze nieuwe ondersteuning en zorg nu nodig hebben, die ook zo spoedig mogelijk kunnen krijgen.

Voor informatie neem contact op met [Kristy Spruijt](#) van MEE NL

MEE NL
Meedoen mogelijk maken

030 236 37 07 | info@mee.nl | www.mee.nl