



12 augustus 2022

Van: NKC, Europa's grootste camperclub  
Aan: Minister van Justitie en Veiligheid Mw. Dilan Yeşilgöz-Zegerius  
Betreft: Reactie wijziging Wetboek van Strafrecht i.v.m aanpak ondermijnende criminaliteit

Geachte mevrouw Yeşilgöz-Zegerius,

De NKC (Nederlandse Kampeerauto Club) behartigt in Nederland de belangen van 170.000 camperbezitters. Met 65.000 leden is de NKC de grootste consumentenorganisatie van bezitters van campers in Europa. Met de reisapp CamperContact staat de NKC in permanent contact met 1.000.000 campers in Europa. De NKC is actief op het gebied van advies, reizen, evenementen, verzekeren, verkeersveiligheid, educatie en duurzaamheid.

#### **Waar pleit de NKC voor?**

De NKC ondersteunt het tegengaan van georganiseerde ondermijnende criminaliteit waarbij bepaalde voertuigen als privéauto's, bedrijfsbusjes en vrachtauto's bewust worden uitgerust met verborgen ruimtes die worden gebruikt voor criminele activiteiten zoals het vervoer van drugs, wapens of geld uit strafbare feiten.

Met de voorgestelde wijziging in het wetboek van strafrecht met een algeheel verbod en strafbaarstelling van verborgen ruimtes in alle voertuigen treft u ook de groep van 170.000 bezitters van campers in Nederland echter onevenredig. Campers bevatten als recreatiemiddel immers ruimtes die niet altijd zichtbaar zijn. Daarmee zouden alle campers strafbaar zijn. Dat is uiteraard een ongewenste situatie.

Voorstel NKC:

- Maak een algemene uitzondering voor eigenaren van campers in Nederland die zijn geregistreerd in voertuigcategorie M (personenauto) of N (bedrijfsauto) met code SA.

Onderstaand onze motivatie.

#### **NKC. Voor en door campers**

Amersfoortsestraat  
124 B 3769 AN  
Soesterberg Nederland

t 033 467 70 70 m [info@nkc.nl](mailto:info@nkc.nl) w [www.nkc.nl](http://www.nkc.nl)



## Algemene kenmerken en gebruik van campers

- Campers zijn herkenbaar als camper en vallen in de voertuigcategorie M met code SA, een klein deel is voertuigcategorie N. Dit specifieke voertuig van categorie M is voorzien van een woongedeelte met ten minste de volgende uitrusting: tafel en stoelen, slaapgelegenheid (eventueel door de stoelen om te vormen), kookvoorzieningen en opbergmogelijkheden. Deze uitrusting moet vast in het woongedeelte bevestigd zijn. De tafel mag echter zodanig zijn ontworpen dat deze gemakkelijk kan worden verwijderd;
- De camper is een recreatiemiddel en wordt recreatief gebruikt tijdens vakanties en overwinteren. Campers rijden gemiddeld slechts 7.600 km per jaar. Het merendeel van deze kilometers worden in het buitenland gereden;
- Bezitters van campers in Nederland hebben een gemiddelde leeftijd van 62 jaar, bezitten langdurig het B-rijbewijs en gebruiken de camper voor reizen in voornamelijk Europa<sup>1</sup>. Zij gebruiken de camper gemiddeld acht keer per jaar;
- Camperen is een groeiende vorm van recreatie en toerisme. Het aantal campers is in acht jaar tijd verdubbeld naar 170.000 campers. Ook het huren van campers groeit sterk;
- Campers worden nieuw of als occasion gekocht. Gebruikte campers worden bijvoorbeeld uit Duitsland en België geïmporteerd voor de Nederlandse markt;
- Campers zijn verkrijgbaar als fabriekscamper of als eigenbouw. De meeste fabriekscampers worden gebouwd in Duitsland, Frankrijk en Italië. Zelfbouw vindt plaats door gespecialiseerde bedrijven, ook in Nederland, of door de individuele eigenaar. Hierbij vormt een bestelbus de basis. Het inbouwen tot camper gebeurt op basis van eigen inzichten en is meestal niet vastgelegd in documentatie;
- Voordat een camper een Nederlands kenteken krijgt beoordeelt de RDW of de camper voldoet aan de in Nederlandse vastgestelde eisen: tafel en stoelen, slaapgelegenheid (eventueel door de stoelen te draaien), kookvoorzieningen en opbergmogelijkheden. Deze uitrusting moet vast in het woongedeelte bevestigd zijn. De tafel mag echter zodanig zijn ontworpen dat deze gemakkelijk kan worden verwijderd. Vervolgens wordt de status van het voertuig als camper vastgelegd in het voertuigregister.

## Ruimtes in campers

- Campers beschikken over verschillende typen ruimtes die niet altijd zichtbaar of gedocumenteerd zijn. Ruimtes:
  - om spullen op te bergen die noodzakelijk zijn tijdens het recreatief gebruik van de camper. Deze ruimtes zijn als zodanig herkenbaar;
  - voor (technische) voorzieningen als gas, wateropslag, verwarming die nodig zijn om de camper te laten functioneren. Deze ruimtes zijn niet altijd zichtbaar;

---

<sup>1</sup> Onderzoek onder campersaars en leden van de NKC: [https://www.nkc.nl/media/7795/lr3-nkc-infographic\\_de-camperaar.pdf](https://www.nkc.nl/media/7795/lr3-nkc-infographic_de-camperaar.pdf)

**NKC. Voor en door campersaars**



- die ontstaan tijdens de bouw van de camper. Deze zogenaamde loze ruimtes hebben geen directe functie. Sommige daarvan zijn nodig om toegang te krijgen tot aanwezige voorzieningen, van andere weet de camperaar het bestaan niet;
- die bewust door de camperaar gebruikt dan wel gemaakt zijn voor het onzichtbaar opbergen van waardevolle bezittingen (zie hieronder).

### **Veiligheid campers**

- Jaarlijks krijgen 600-800<sup>2</sup> eigenaren van campers te maken met inbraak en diefstal. Bij camperaars is er dan ook veel aandacht voor het veilig opbergen van bezittingen van waarde. Tijdens het verblijf op een voor campers geschikte (overnachtings)plaats kunnen camperaars bij het verlaten van de camper niet alle bezittingen van waarde meenemen. Ze nemen immers hun huis mee en zijn voor langere tijd onderweg;
- De bezittingen van waarde (paspoort, persoonlijke papieren, reservesleutels, laptop, camera etc) worden bij het verlaten van de camper en s' nachts opgeborgen, bijvoorbeeld in een officiële kluis op daartoe bestemde en als zodanig herkenbare plaats in de camper. Inbrekers zijn echter ook bekend met deze officiële ruimtes voor kluizen. Daarom zijn er camperaars die bewust bezittingen van waarde opbergen in een van de ruimtes zoals boven besproken of in een bewust zelf gecreëerde ruimte die niet eenvoudig zichtbaar en vindbaar is. Het hebben van een dergelijke ruimte levert ook een bijdrage aan een veilig op reis gevoel.

### **Samenvattend s**

Camperaars gebruiken de camper puur recreatief en tijdens reizen, vooral in het buitenland. Campers bevatten af fabriek en bij eigenbouw diverse typen ruimtes, waaronder niet-zichtbare ruimtes. Tegen deze achtergrond pleit de NKC ervoor om de 170.000 eigenaren van campers in Nederland uit te zonderen van de voorgestelde wijziging in het wetboek van strafrecht om verborgen ruimtes zonder meer strafbaar te stellen.

De NKC ziet ernaar uit om samen met het ministerie van Veiligheid en Justitie invulling te geven aan de uitzonderingspositie van campers in de voorgestelde wetswijziging.

Met vriendelijke groet,

NKC

Bijlage: Voorbeelden verborgen ruimtes in campers

---

<sup>2</sup> Op basis gegevens NKC-verzekeringen

### **NKC. Voor en door camperaars**

Amersfoortsestraat  
124 B 3769 AN  
Soesterberg Nederland

t 033 467 70 70 m [info@nkc.nl](mailto:info@nkc.nl) w [www.nkc.nl](http://www.nkc.nl)



## Voorbeelden ruimtes in campers

1. Basis voor camper: Holle kokerbalken, meestal dicht afgewerkt of bekleed met isolatiemateriaal.



2. Eigenbouw camper:

- a. Ronde wielkasten rechthoekig betimmerd met verborgen loze ruimte
- b. Kanalen voor luchtverwarming of kabels. Verborgen ruimte.
- c. Holle deuren met panelen dichtgeschroefd, gekit of geklikt.



## NKC. Voor en door campersaars

Amersfoortsestraat  
124 B 3769 AN  
Soesterberg Nederland

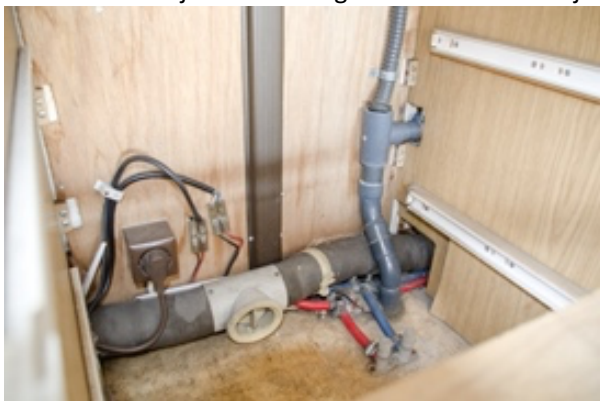
t 033 467 70 70 m info@nkc.nl w www.nkc.nl



3. Camper 2019: Een lokaal verhoogde vloer met serviceluik naar de schoonwatertank. Rondom openingen te zien naar extra ruimten. Vermoedelijk zit ook rondom de watertank nog volop loze ruimte.



4. Fabriekscamper jaren tachtig: Locatie: onder de wasbak, keukenladen zijn verwijderd. Te zien is dat achter de zijwand ook nog loze ruimte moet zijn.



**NKC. Voor en door campersaars**

Amersfoortsestraat  
124 B 3769 AN  
Soesterberg Nederland

t 033 467 70 70 m [info@nkc.nl](mailto:info@nkc.nl) w [www.nkc.nl](http://www.nkc.nl)



5. Fabriekscamper 2022: Panelen achter het toilet bevatten tal van verborgen ruimten die al dan niet toegankelijk gemaakt kunnen worden.



#### **NKC. Voor en door campersaars**

Amersfoortsestraat  
124 B 3769 AN  
Soesterberg Nederland

t 033 467 70 70 m [info@nkc.nl](mailto:info@nkc.nl) w [www.nkc.nl](http://www.nkc.nl)