

regiovisie  
**Twente Beter**



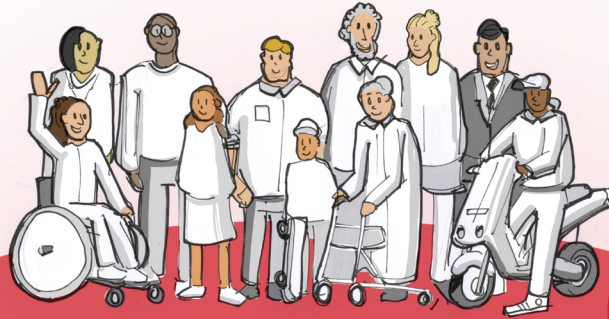
Meer **kwaliteit van leven** voor en door de Twentenaar



# MEER KWALITEIT VAN LEVEN VOOR EN DOOR DE TWENTENAAR



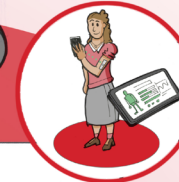
TOENEMENDE ZORGVRAAG  
AFNEMEND ZORGAANBOD/-ONDERSTEUNING



**KWETSBARE BURGERS MET GEZONDHEIDSRISICO'S**  
PREVENTIE EN GEZONDE LEEFSTIJL



**KWETSBARE OUDEREN**  
PROACTIEVE WIJKREGIE MET EN VOOR DE OUDEREN



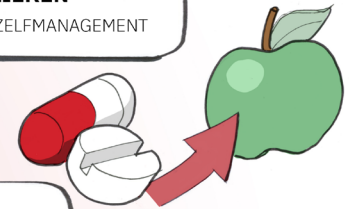
**CHRONISCH ZIEKEN**  
VERGROTEN VAN ZELFMANAGEMENT



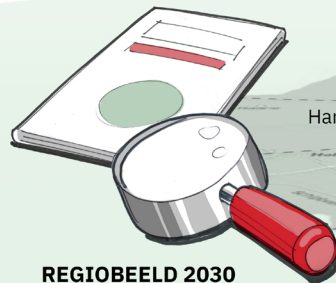
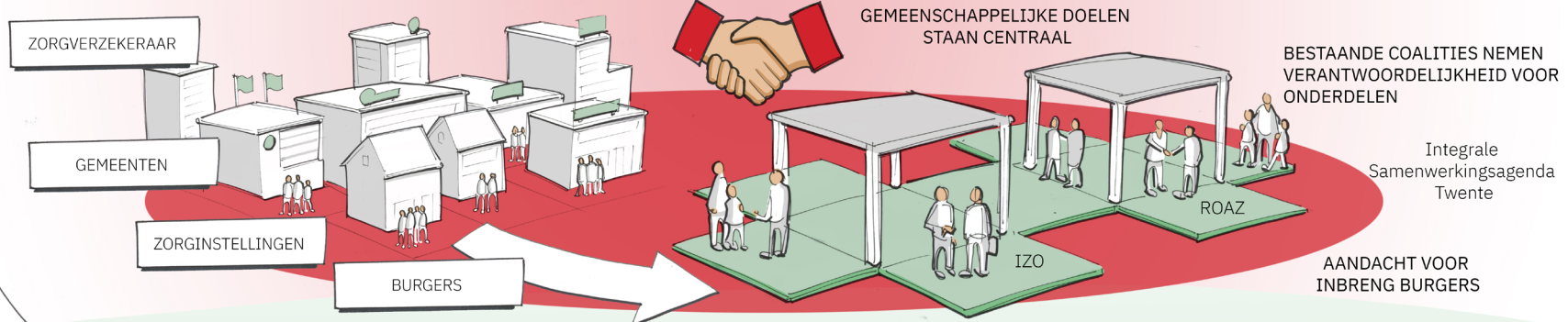
**OUDEREN MET EEN ACUTE ZORGVRAAG**  
GOEDE DOORSTROOM EN VLOTTE UITSTROOM



**PSYCHISCH KWETSBAREN**  
ZEKERSTELLEN BESCHIKBAARHEID VAN ZORG DICHTBIJ



Van focus op ziekte en zorg naar gezondheid en gedrag



**REGIOBEELD 2030**

Hart- en vaatziekten  
Overgewicht  
Toename dementie  
Groei chronische ziekten  
Vergrijzing  
Toenemend tekort zorgverleners  
Afname (potentiële) mantelzorgers  
Zorggebruik relatief hoog



## Regiovisie **Twente Beter**

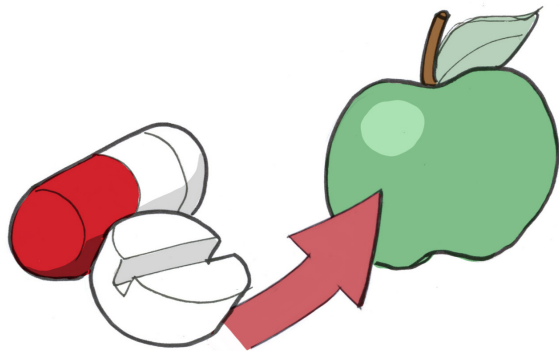
Twentse zorg- en welzijnsorganisaties, 14 gemeenten, GGD en Menzis hebben een gezamenlijk regiobeeld vastgesteld (<https://regio-beeld.nl/twente/>). Het regiobeeld geeft een overzicht van de ontwikkelingen van de zorgvraag en het zorgaanbod in de komende 10 jaar. Duidelijk is dat de toekomst meer en andere interventies op het gebied van preventie en zorg vraagt dan nu.

## Urgentie vanuit het opgestelde **Regiobeeld**

Twente staat, net als de rest van Nederland, de komende jaren een sterke vergrijzing te wachten. Daardoor neemt het aantal inwoners met dementie met maar liefst 39% toe. Ook andere chronische ziekten, zoals artrose en hart- en vaatziekten, gaan vaker voorkomen. Overigens is in Twente deze stijging minder hard dan in de rest van Nederland, omdat Twente al meer vergrijsd is. Daarnaast is de verwachting dat het aantal zorgverleners in Twente afneemt met zo'n 4% (circa 2.000 zorgmedewerkers). De meeste mensen in Twente hebben sterke familiebanden en persoonlijk contact met andere mensen in hun directe omgeving. Toch zien we dat in Twente het aantal mensen dat in de toekomst mantelzorg kan verlenen daalt met 30%. Kortom: er is sprake van een toenemende zorgvraag en een afnemend aantal mensen die deze zorg kunnen bieden. De sociale status van de inwoners in een aantal Twentse gemeenten is aanzienlijk lager dan de rest van Nederland. Daarnaast kent de regio Twente volgens het ZorgMentality onderzoek relatief veel 'minder zelfredzame' inwoners (55% t.o.v. 45% in Nederland). Het regiobeeld laat ook zien dat de ervaren gezondheid in de regio Twente vergelijkbaar



is met het gemiddelde van Nederland. Er is iets meer overgewicht, maar het percentage sporters in Twente (52%) is hoger dan het landelijk gemiddelde (49%). Ons zorgsysteem staat onder druk. Als we doorgaan op de oude voet, lopen we vast. We weten nu al dat we dan binnen afzienbare tijd niet meer aan de zorgvraag kunnen voldoen. De urgentie is dus hoog. Als bestuurders vinden we het onze plicht om hierop te anticiperen. Gelukkig gebeurt er al heel veel in Twente. Gemeenten, GGD, Twentse zorg- en welzijnsorganisaties en zorgverzekeraar Menzis werken al nauw samen op het gebied van leefstijl, preventie en zorg.



## Een gezamenlijke **richting**

Wij hebben als burgers, zorgverleners en financiers de maatschappelijke verantwoordelijkheid om de beschikbare middelen voor gezondheid en zorg zo goed mogelijk in te zetten. In het complexe landschap waarin we opereren kan dat alleen als we nóg meer gaan samenwerken vanuit een gedeelde visie. In deze regiovisie beschrijven wij de pijlers van deze visie en wat we met elkaar hebben afgesproken te gaan doen en waar wij elkaar aan gaan houden.

## Samen **beter**

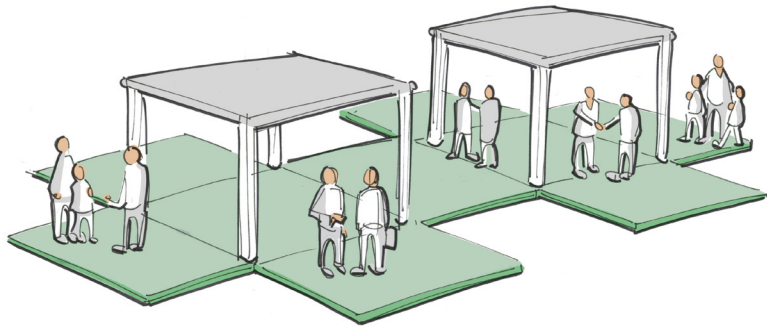
De burgers van Twente mogen erop rekenen dat wij samen zorgen voor hoogwaardige en toegankelijke zorg. Daar doen we dagelijks ons best voor. Maar het kan en moet beter. De vraag naar zorg groeit met de vergrijzing en de toenemende mogelijkheden. We zien ook dat deze zorg, ook de zwaardere zorg, niet meer alleen in instellingen kan worden geleverd en verschuift naar de thuissituatie. Ook omdat mensen graag zo lang mogelijk in hun eigen huis willen blijven wonen. Tegelijkertijd is het een steeds grotere uitdaging om

voldoende personeel te vinden. Daarnaast begrijpen we allemaal dat er geen oneindige financiële middelen beschikbaar zijn voor de zorg.

De sleutel van onze visie is samenwerking. Dat begint bij samenwerking met de burger. Door burgers een gelijkwaardige positie te geven bij het zoeken naar oplossingen, zorgen we dat burgers een grotere eigen verantwoordelijkheid kunnen nemen en dat we meer uitgaan van de kracht van burgers, individueel en met elkaar. Het betekent ook een betere samenwerking tussen aanbieders en tussen aanbieders en financiers. Een gezamenlijke oplossing is beter dan losstaande oplossingen van ieder voor zich.

**Dat betekent:**

- Dat we uitgaan van een gedeelde verantwoordelijkheid voor de kwaliteit van leven voor de Twentenaar;
- Dat we maximaal gebruik maken van elkaars capaciteiten en expertise;
- Dat we in al onze inspanningen burgers en patiënten een gelijkwaardige positie geven in het ontwikkelproces, de uitvoering en de evaluatie;
- Dat we altijd over domeinen heen kijken naar wat het best is voor het geheel en niet alleen voor onszelf.



## Zorg die staat als **een huis**

Onze overkoepelende ambitie ('het dak van het huis') is om met de middelen die we hebben, te komen tot meer kwaliteit van leven voor de Twentenaar, door verdergaande samenwerking tussen burgers, zorgaanbieders, verzekeraars, zorgkantoor en gemeenten. Die samenwerking moet leiden tot een verschuiving van focus op ziekte en zorg, naar gezondheid en gedrag. We gaan op zoek naar nieuwe manieren om zelfredzaamheid vorm

te geven door het beschikbaar maken van hulp en zorg zo dicht mogelijk bij huis. Dit betekent een transitieproces en noodzakelijke cultuuromslag die meerdere jaren zullen vergen.

Alles hangt met alles samen in zorg en welzijn, met als risico dat het te ingewikkeld wordt en we verzanden. Daarom hebben we ons in onze visie geconcentreerd op een aantal doelgroepen van inwoners van Twente waarin sprake is van een bepaalde kwetsbaarheid of problematiek in de huidige situatie en waar de oplossing gevonden kan worden in verdergaande samenwerking tussen verschillende disciplines. Voor deze doelgroepen willen we in de komende periode met een integrale en gebiedsgerichte aanpak (over partijen heen) grote verbeteringen realiseren.

Voor nu richten we ons in de regiovisie op deze doelgroepen. In onze dagelijkse zorgverlening zijn we er natuurlijk voor iedere Twentenaar.

### Regiovisie Twente Beter



# Niet door opnieuw te beginnen, maar door **te optimaliseren** en waar nodig aan te vullen **wat we hebben**

De pijlers van het huis zijn niet helemaal nieuw. We zijn, zoals blijkt uit onderstaande illustratie, al in veel projecten, programma's en platforms ('coalities') bezig om zaken aan te pakken. Doel is dan ook niet om iets nieuws op te zetten, maar om meer gedaan te krijgen met hetgeen we hebben. De sleutel daarvoor ligt in ons bestuurlijk leiderschap (vaker vanuit regionaal belang durven denken en niet primair uit belang van de eigen organisatie) en in een gezamenlijke agenda, waarin duidelijk is wat de prioriteiten zijn en waar deze opgepakt worden. Waar nodig kan dit betekenen dat coalities worden uitgebreid, extra acties oppakken (de nog niet belegde 'witte vlekken') of explicieter samenwerken. Het betekent ook dat we zo nu en dan als gezamenlijk leiderschap van de regio de netten moeten ophalen om vast te stellen of we aan het bereiken zijn wat we willen en waar we samen bij moeten en kunnen sturen.



Er wordt **door velen** al met veel energie gebouwd aan de regiovisie **Twente Beter**

| Kwetsbare burgers met gezondheidsrisico's     | Chronisch ziekten                 | Kwetsbare ouderen                  | Ouderen met een acute zorgvraag | Psychisch kwetsbaren                           |
|---|-----------------------------------|------------------------------------|---------------------------------|--|
| IZO Twente                                    |                                   |                                    |                                 |  |
| Eén tegen eenzaamheid                         |                                   | Eén tegen eenzaamheid              | ROAZ                            | Eén tegen eenzaamheid                          |
| RSWA: Integrale schuldenaanpak                | Ketenzorg onder regie zorggroepen | RSWA: Integrale ouderenzorg        |                                 | RSWA: Integrale zorg voor psychisch kwetsbaren |
| RSWA: Preventie en gezondheidsbevordering     | Zorgschakel Enschede              |                                    |                                 |  |
| RSWA: Integrale jeugdhulp                     | ThoeZ                             |                                    |                                 |  |
| Twente gezond                                 |                                   | Zonder Drempels                    |                                 |  |
|   |                                   | ParkinsonNet en Punt van Parkinson |                                 |  |
|   | Vitaal Twente                     |                                    |                                 |  |
|   |                                   | DementieTwente                     |                                 |  |
|   |                                   | Palliatieve Netwerk Twente         |                                 |  |
|   |                                   | Samenwerken aan waarde             |                                 |  |
|   |                                   | Zorg voor Morgen                   |                                 |  |
| <b>Regionale beschikbaarheidzorg</b>          | Dialogo MST/ZGT                   |                                    |                                 |  |
| <b>Innovatie in financiering</b>              |                                   |                                    |                                 |  |
| <b>Aanpak krapte arbeidsmarkt</b>             | Continuïteit huisartsenzorg       |                                    |                                 |  |
| <b>Zorg innovatie, technologie en eHealth</b> | Vitaal Twente                     |                                    | TZa                             | Regiodeal/Citizenlab                           |
| <b>Informatie uitwisseling (ICT)</b>          | Zorgnet Oost                      |                                    |                                 |  |
| <b>Gemandateerde vertegenwoordiging</b>       | Zorgschakel Enschede              |                                    | THOON                           | FEA  |
|   |                                   |                                    |                                 | ThoeZ  |

\* RSWA: Regionale Samenwerkingsagenda van 14 gemeenten, GGD en Menzis.

## Kwetsbare burgers met **gezondheidsrisico's**

De eerste doelgroep betreft kwetsbare burgers zonder een specifieke zorgvraag, maar met een verhoogd risico om ziek te worden. Ambitie is bij deze groep het verhogen van de ervaren gezondheid en het beperken van de groei in het aantal chronisch zieken, kwetsbare ouderen en psychisch kwetsbaren door inzet op preventie en het stimuleren van een gezonde leefstijl. Aangezien voorkomen beter is dan genezen hebben gemeenten samen met de zorgverzekeraar een programma opgezet dat zich concentreert op deze drie thema's:

### **De drie thema's zijn:**

- Preventie en gezondheidsbevordering: initiatieven op het gebied van bewegen, het voorkomen van overgewicht, valpreventie, alcohol gebruik, roken en hulp bij het bieden van een kansrijke start voor pasgeborenen;
- Integrale schuldenaanpak: aangezien een van de oorzaken van zowel veel geestelijke als fysieke problemen ligt in schuldenproblematiek gaan we daar specifiek mee aan de slag;
- Jeugdzorg: zorgen dat jongeren veilig op kunnen groeien en naar vermogen mee kunnen doen in hun eigen omgeving, is een belangrijke hefboom om grotere problemen later te voorkomen.



De uitdaging hierbij ligt in verbreding van de betrokkenheid van de hele samenleving en het benutten van de aanwezige gemeenschapskracht.

# Chronisch **zieken**

Een steeds groter deel van de inwoners van Twente heeft één of meer chronische aandoeningen. Het is onze ambitie om de huidige en toekomstige zorgbehoefte van deze groep te beperken door het vergroten van het eigenaarschap en zelfmanagement. In de omgeving van de chronisch zieken speelt samenredzaamheid een belangrijke rol. Daar waar het vaak niet mogelijk is om de chronische aandoening weg te nemen, kunnen we wel samen zorgen dat er goed en zo zelfstandig mogelijk mee te leven valt.

## **Thema's die we hiervoor oppakken zijn:**

- Inrichten regierol: het samen met de burgers organiseren van een regierol met als doelen het coördineren van het aanbod in zorg en welzijn met en rond de burger en het stimuleren en ondersteunen van de zelfregie;
- Leefstijl coaching: het opzetten en lokaal beschikbaar maken van een regionale uniforme aanpak van leefstijl coaching voor chronisch zieken, waarbij rekening wordt gehouden met alle dimensies van positieve gezondheid;
- E-health: het preventief ondersteunen van chronisch zieken met technologie en e-health toepassingen.

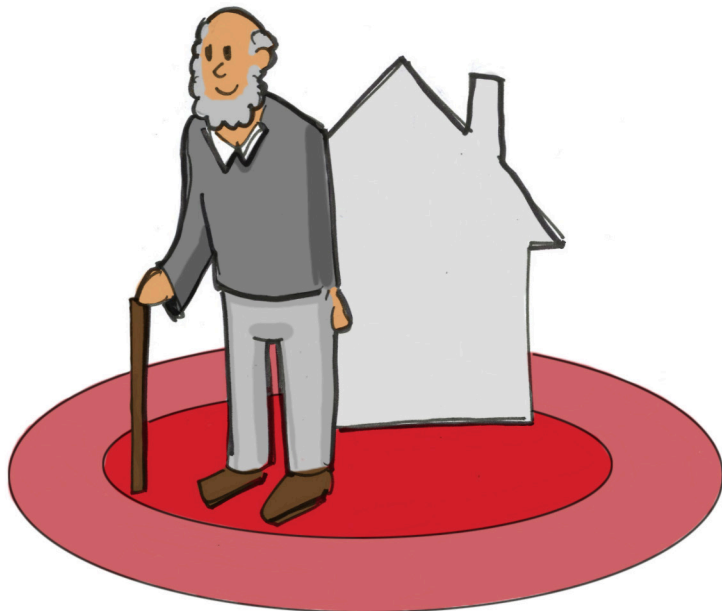


# Kwetsbare ouderen

We willen (landelijk) dat ouderen steeds langer zelfstandig wonen en functioneren, maar we beseffen ons dat deze groep kwetsbaar is. Het is onze ambitie de weerbaarheid van deze groep te verhogen door in de wijk proactief de zorg en hulp met en rond de ouderen te organiseren. Dus niet wachten tot het misgaat, maar samen nadenken wat nodig is om zelfstandig gezond te blijven. We beseffen ook dat door de groeiende doelgroep steeds meer (zwaardere) zorg in de thuissituatie geleverd zal worden.

## We focussen daarbij op:

- Het opzetten van wijkregie voor integraal welzijns- en zorg aanbod: het beleggen in de wijk van een functie, die naast en met de burger nadenkt over de invulling van huidige en toekomstige hulp- en zorgvragen;
- Vroegsignalering van kwetsbaarheid: het zorgen dat de oudere zelf en de hulpomgeving zich tijdig bewust worden van de (toenemende) kwetsbaarheid, waardoor problemen kunnen worden voorkomen;
- Wonen: met burgers, gemeenten, zorgaanbieders, woningcorporaties en vastgoedeigenaren beschikbaar maken van meer functionele woonoplossingen voor ouderen. Hierbij moeten het fysieke en sociale domein volgens solidariteitsprincipes integraal (her)ontworpen worden. Een goede wijkstructuur met ontmoetingsplekken waar ook zorg en welzijn zich bevinden zijn randvoorwaarden van duurzame basiszorg.

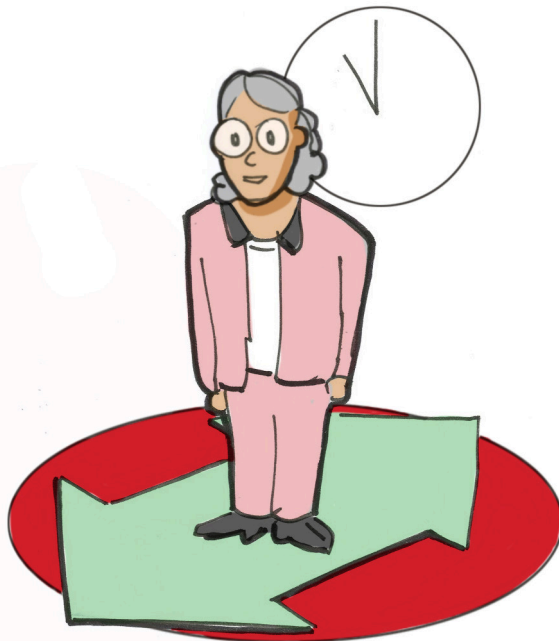


# Ouderen met een **acute zorgvraag**

Als dan toch een onvermijdelijke acute zorgvraag optreedt, moet de noodzakelijke zorg zo snel mogelijk beschikbaar zijn. Als de situatie weer onder controle is moeten we ook zorgen dat de oudere zo snel mogelijk weer naar de eigen omgeving kan. Het liefst naar huis, maar soms naar tijdelijke opvang in de buurt. Het is onze ambitie om onnodige bezoeken aan de spoedeisende hulp en klinische opnames in de ziekenhuizen zo veel mogelijk te beperken door vroegsignalering en het regelen van goede doorstroom en vlotte uitstroom.

## **Wat we hiervoor aanpakken is:**

- Het realiseren van de juiste opname- en doorstroom-capaciteit (in de ziekenhuizen, maar ook in de buurt en tijdelijke opname in VVT instellingen);
- Het regionaal coördineren van 24/7 triage, toeleiding en/of opname;
- Het voorbereid zijn voordat zich een acuut probleem voordoet door vroegsignalering en preventie bij ouderen.



# Psychisch kwetsbaren

De aanpak van psychische kwetsbaarheid is volop in beweging en vraagt om een paradigmashift in het denken van zorg naar gezondheid.

Wij vinden het van groot belang om in te zetten op het verbeteren van de mentale weerbaarheid en veerkracht van de inwoners van Twente. Hier is een nauwe samenwerking tussen de verschillende domeinen voor nodig.

Daarnaast speelt er het nodige rondom inwoners die al zorg krijgen. Zo worden er verschillende wettelijke wijzigingen doorgevoerd en is er volop aandacht voor personen met verward gedrag. De zorg voor psychisch kwetsbaren kent veel grensvlakken tussen het sociale en het medische domein. Doel is de integrale ketenzorg rondom psychisch kwetsbaren te verbeteren met betrokkenheid van alle relevante stakeholders.



## Wat we daarvoor doen:

- De ontwikkeling van initiatieven ten behoeve van verbeteren van mentale weerbaarheid en veerkracht, met name bij potentieel kwetsbare groepen;
- Aanpak personen met verward gedrag, door betere triage, signalering, behandeling en verblijf;
- Overheveling GGZ naar de WLZ voor inwoners die als gevolg van een psychische stoornis blijvend permanent toezicht nodig hebben of 24-uurs zorg;
- Implementatie Wet Verplichte GGZ en Wet Zorg en Dwang;
- Aanpak wachtlijsten problematiek door de gehele keten;
- Decentralisatie beschermd wonen, maatschappelijke opvang en GGZ voor mensen met een (langdurige) psychische kwetsbaarheid.

# Randvoorwaardelijke **thema's**

Het benoemen van onze speerpunten en onze belofte daar samen verantwoordelijkheid voor te nemen, is niet voldoende. Een aantal thema's bemoeilijkt of frustreert momenteel onze samenwerking. Deze pakken we proactief en regiobreed op.

## **Hierbij beginnen we met:**

- Het zekerstellen van de beschikbaarheid van zorg (ziekenhuiszorg, huisartsenzorg, verpleeghuiszorg en thuiszorg);
- Het mogelijk maken van innovatieve (integrale) financiering van zorg en ondersteuning, inclusief ondersteuning van een gebiedsgerichte integrale aanpak;
- Het gezamenlijk regionaal aanpakken van de arbeidsmarktkrapte in de zorg;
- Het coördineren van zorginnovatie, technologie en e-health;
- Het realiseren van uniforme en toegankelijke informatieoverdracht;
- Het stimuleren en faciliteren van burgerinitiatieven waardoor de samenredzaamheid wordt versterkt en gemeenschapskracht maximaal wordt benut.

# Hoe krijgen we dat **voor elkaar**

Twente Beter is een netwerk voor alle zorgorganisaties in Twente. Hierbij maken we zoveel als mogelijk gebruik van de bestaande coalities, samenwerkingsverbanden en programma's die al in Twente bestaan. Zo zorgen we ervoor dat de organisaties en mensen die elkaar al kennen en goed samenwerken de onderdelen van de regiovisie oppakken.

Het commitment van de betrokken bestuurders bij de regiovisie is groot. We voelen de gemeenschappelijke verantwoordelijkheid om met onze organisaties van Twente Beter een succes te maken. Daarbij willen we het eenvoudig houden en vooralsnog geen formele overkoepelende structuur of programma op zetten. Het is nu belangrijk dat de projecten starten en iedereen goed geïnformeerd wordt wat er allemaal binnen Twente Beter gebeurt.

Om elkaar scherp te houden dat we het gegeven commitment ook waar maken, stellen we voor om periodiek met alle bestuurders bij elkaar te komen. Tijdens deze bijeenkomsten zullen we reflecteren op de voortgang die we samen maken en afspraken voor de komende periode maken. Daarnaast maken we met elkaar spelregels hoe we in het netwerk Twente Beter samenwerken. Zo zorgen we ervoor dat we blijven samenwerken voor onze gezamenlijke ambitie.

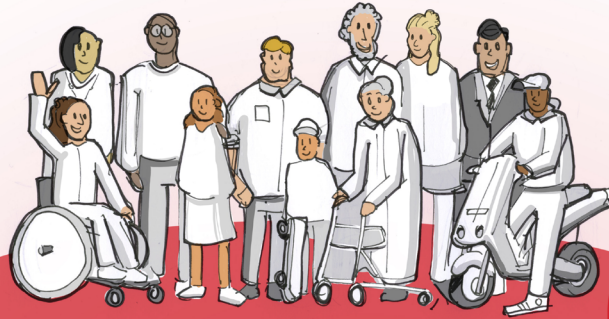




# MEER KWALITEIT VAN LEVEN VOOR EN DOOR DE TWENTENAAR



TOENEMENDE ZORGVRAAG  
AFNEMEND ZORGAANBOD/-ONDERSTEUNING



**KWETSBARE BURGERS MET GEZONDHEIDSRISICO'S**  
PREVENTIE EN GEZONDE LEEFSTIJL



**KWETSBARE OUDEREN**  
PROACTIEVE WIJKREGIE MET EN VOOR DE OUDEREN



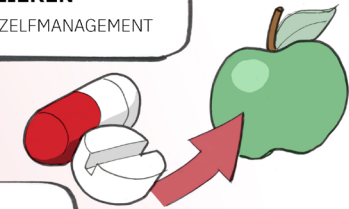
**CHRONISCH ZIEKEN**  
VERGROTEN VAN ZELFMANAGEMENT



**OUDEREN MET EEN ACUTE ZORGVRAAG**  
GOEDE DOORSTROOM EN VLOTTE UITSTROOM



**PSYCHISCH KWETSBAREN**  
ZEKERSTELLEN BESCHIKBAARHEID VAN ZORG DICHTBIJ



Van focus op ziekte en zorg naar gezondheid en gedrag

ZORGVERZEKERAAR

GEMEENTEN

ZORGINSTELLINGEN

BURGERS

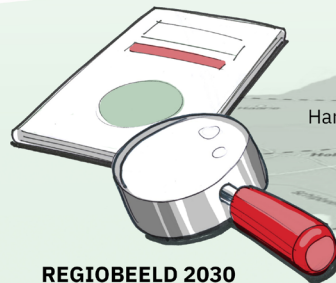


GEMEENSCHAPPELIJKE DOELEN  
STAAN CENTRAAL

BESTAANDE COALITIES NEMEN  
VERANTWOORDELIJKHEID VOOR  
ONDERDELEN

Integrale  
Samenwerkingsagenda  
Twente

AANDACHT VOOR  
INBRENG BURGERS



REGIOBEELD 2030

Hart- en vaatziekten

Overgewicht

Toename dementie

Groei chronische ziekten

Vergrijzing

Toenemend tekort zorgverleners

Afname (potentiële) mantelzorgers

Zorggebruik relatief hoog

Deze regiovisie is in samenwerking tussen partijen in de regio tot stand gekomen.  
De partijen die de regiovisie onderschrijven zijn:



# Samen **beter**



**Met dank aan:**

Jaap Kerstjens en Marcel Geurts van Health Venture Partners

Kim Peters van Healthnovum

Robin Bremekamp en Sophie Hoogeboom van Common Eye

Vormgeving: Remko Waanders (De Tekenafdeling) en Kim Brokelman (Kunstjam)